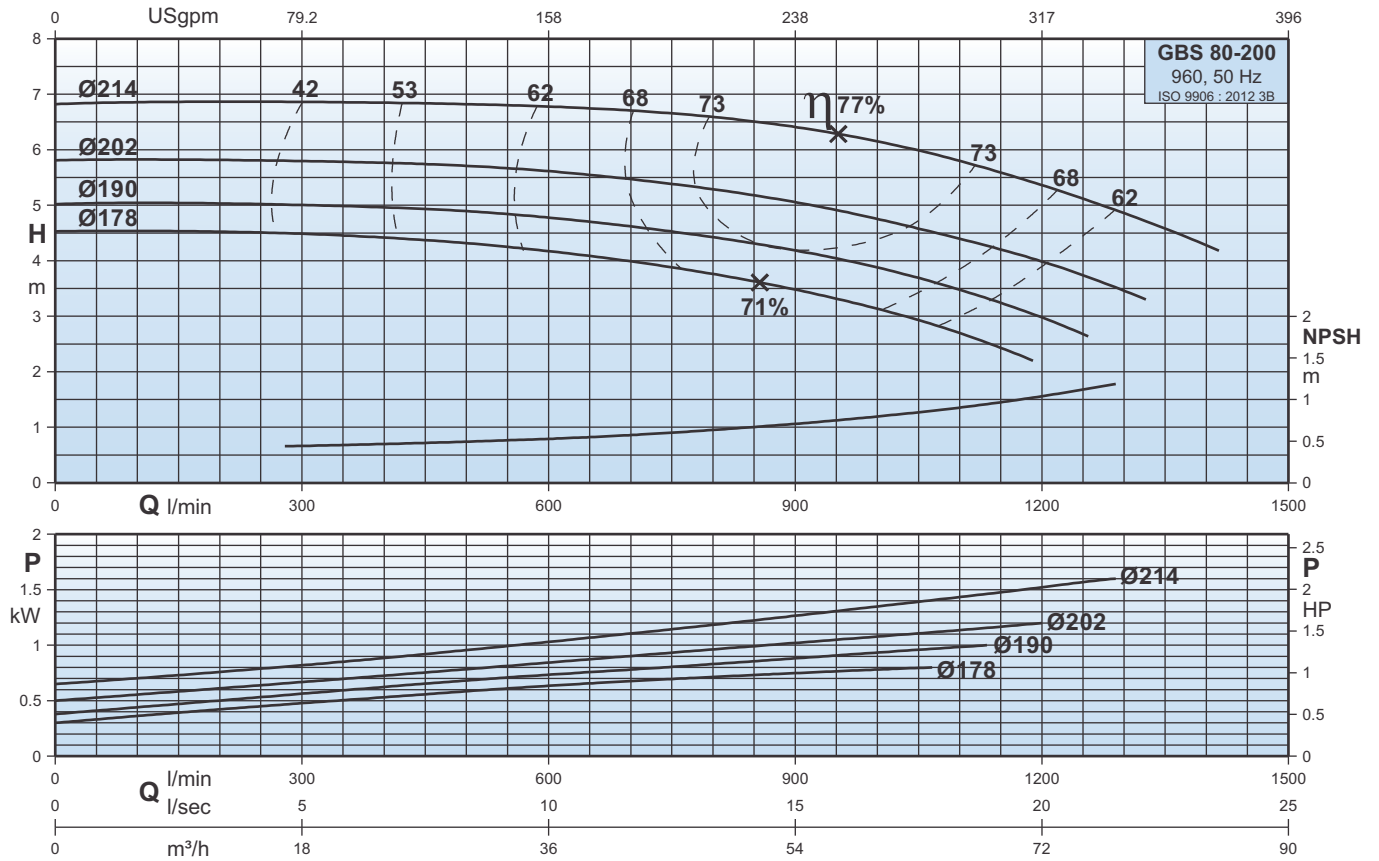


GBS 80-200

Curvas Características
Characteristic Curves
Courbes Caractéristiques

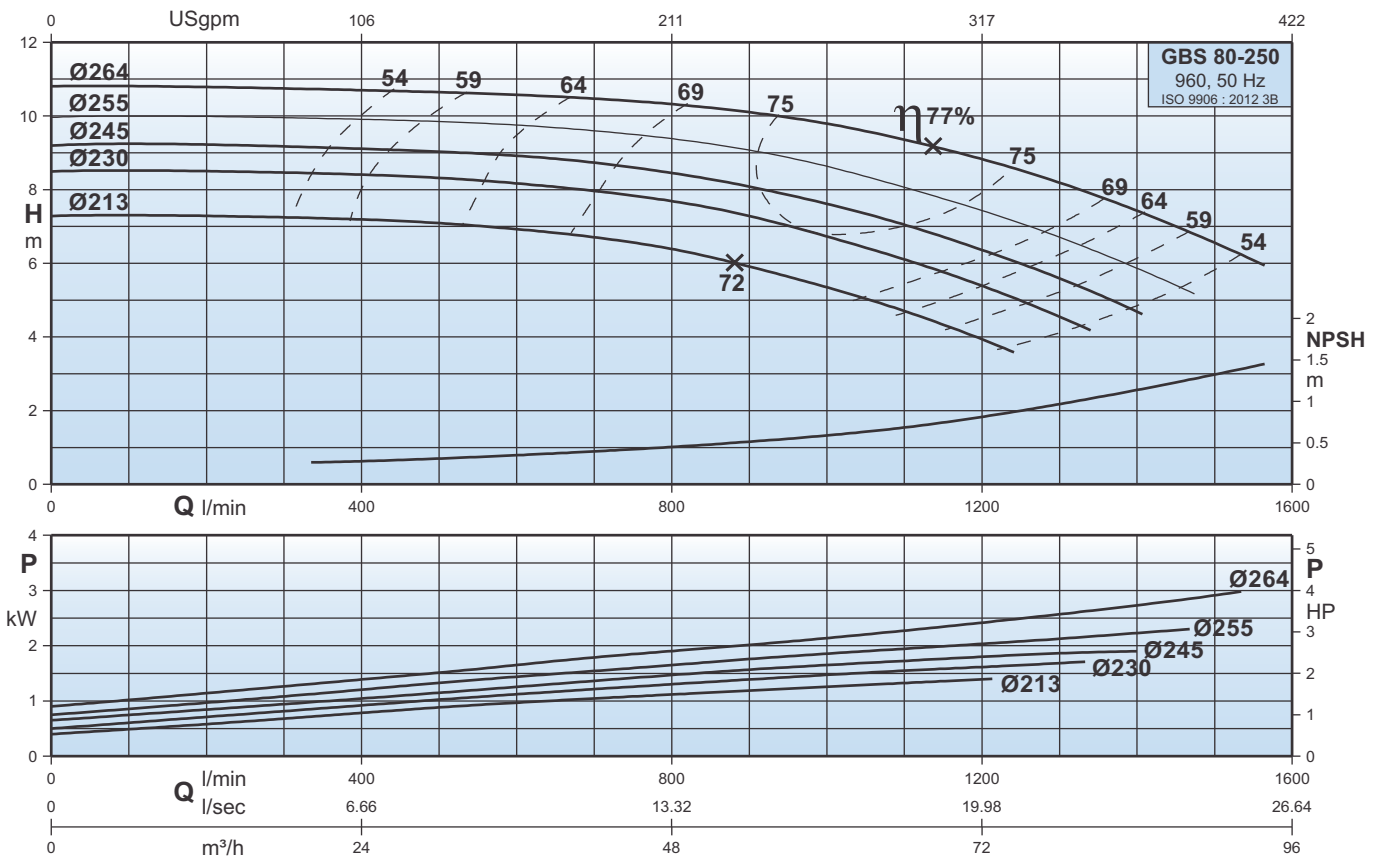
960



GBS 80-250

Curvas Características
Characteristic Curves
Courbes Caractéristiques

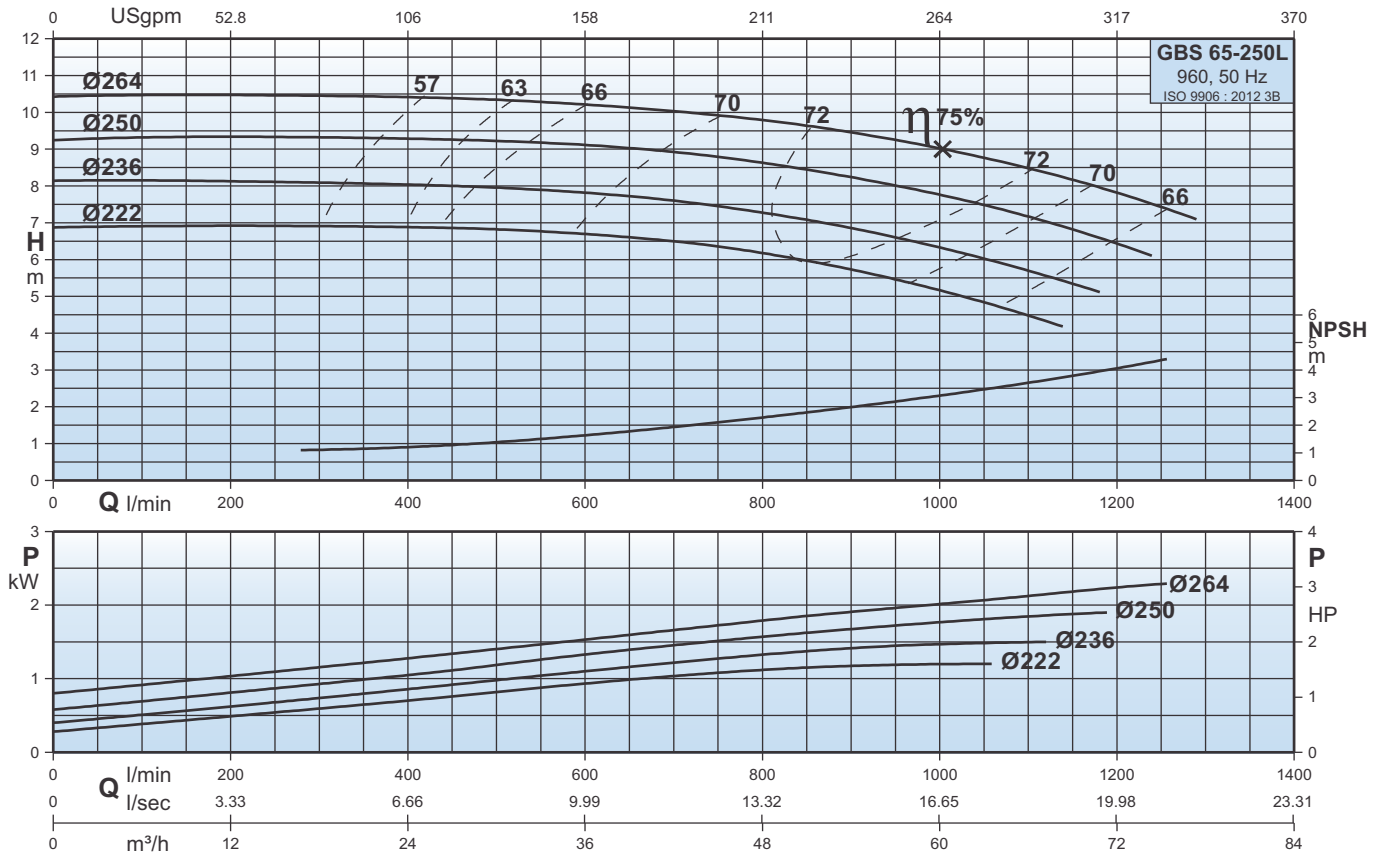
960



GBS 65-250L

Curvas Características
Characteristic Curves
Courbes Caractéristiques

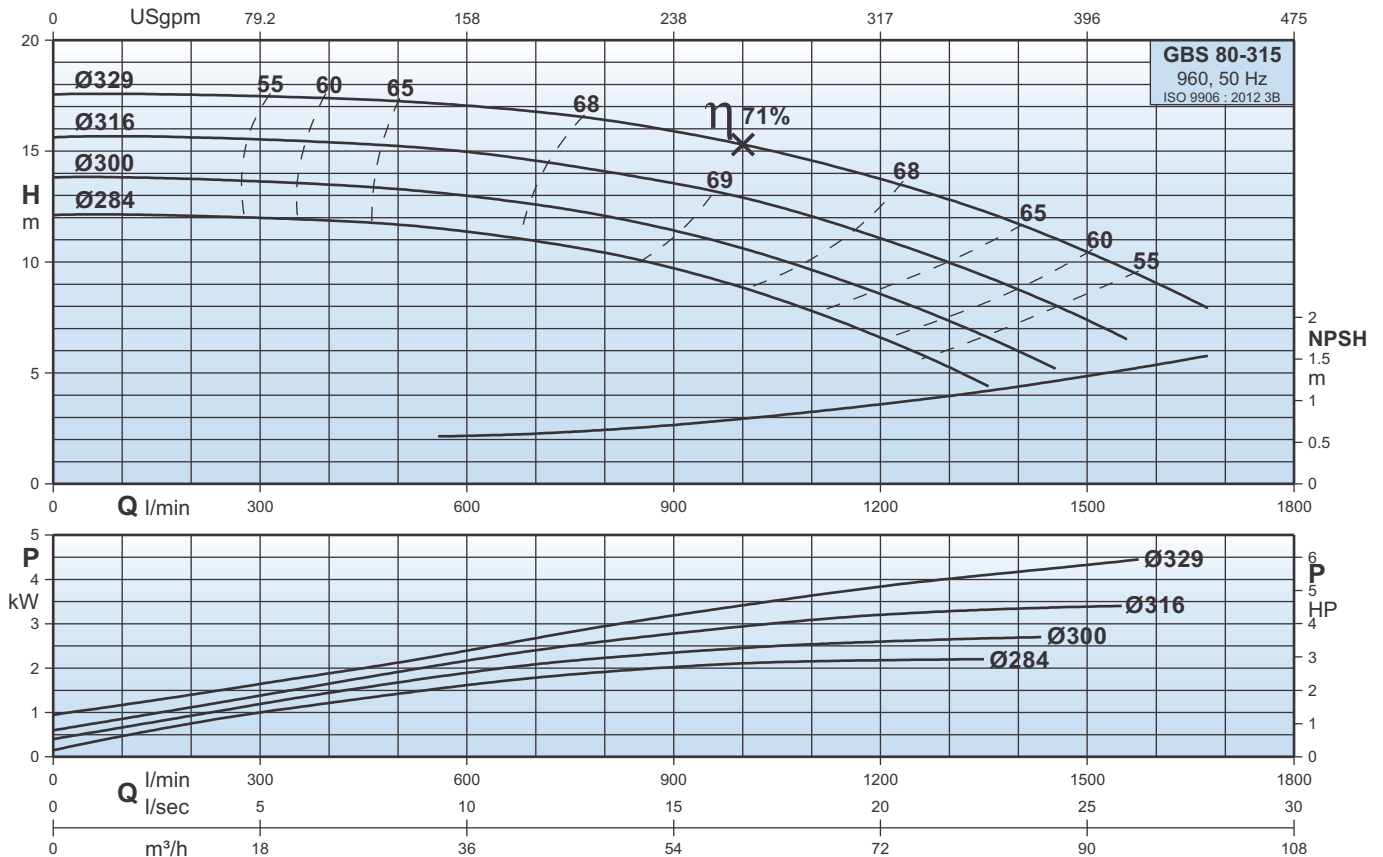
960



GBS 80-315

Curvas Características
Characteristic Curves
Courbes Caractéristiques

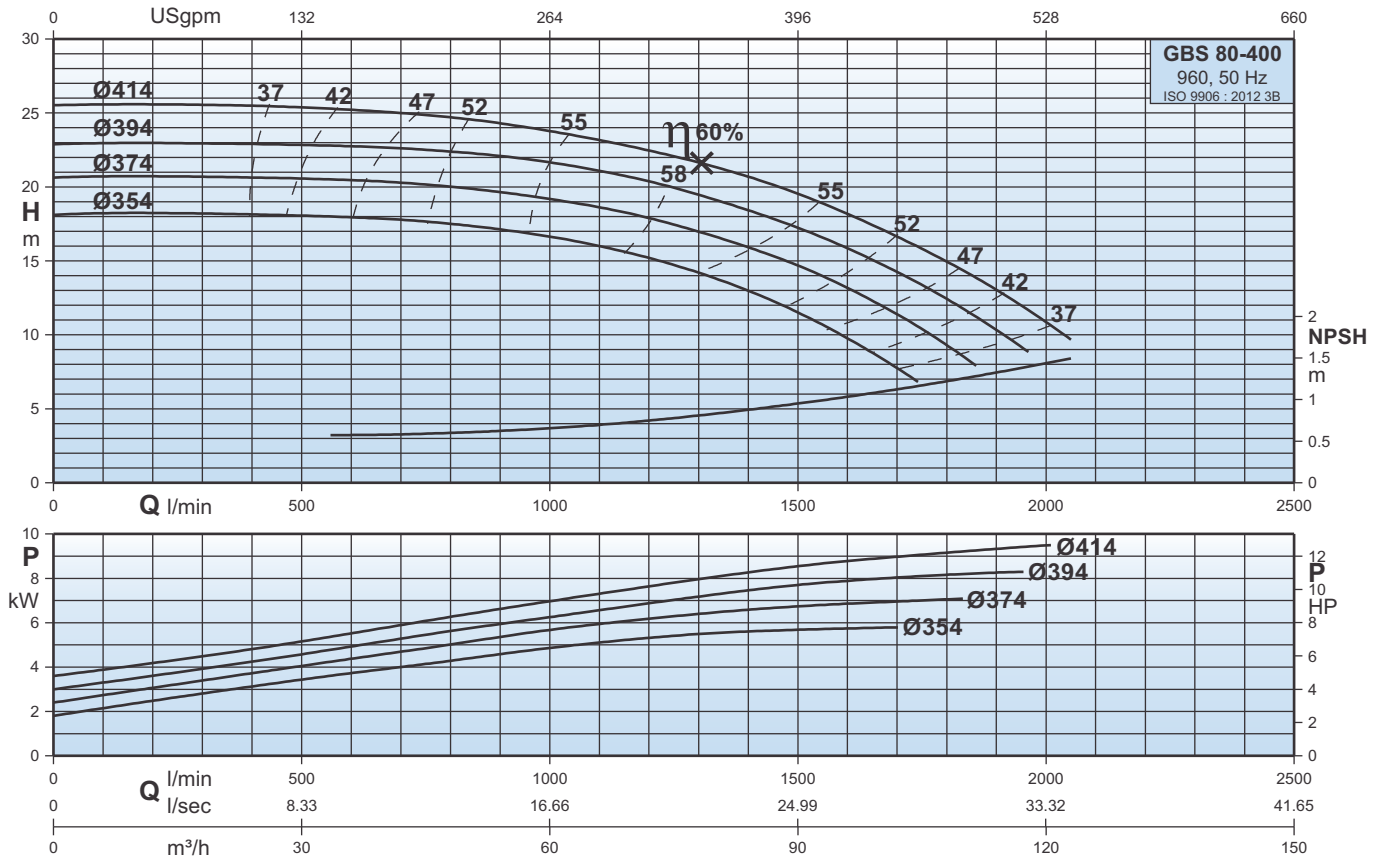
960



GBS 80-400

Curvas Características
Characteristic Curves
Courbes Caractéristiques

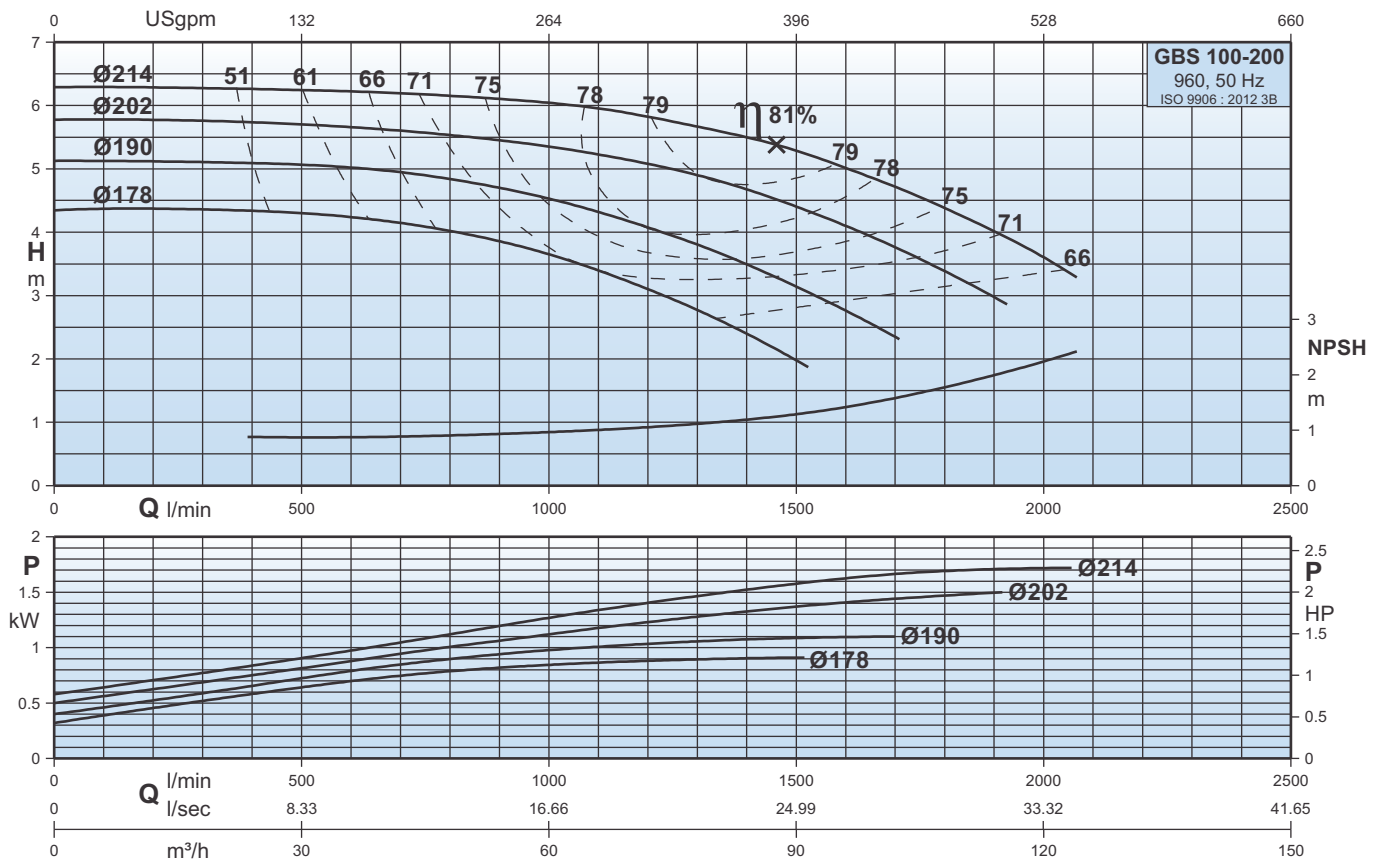
960



GBS 100-200

Curvas Características
Characteristic Curves
Courbes Caractéristiques

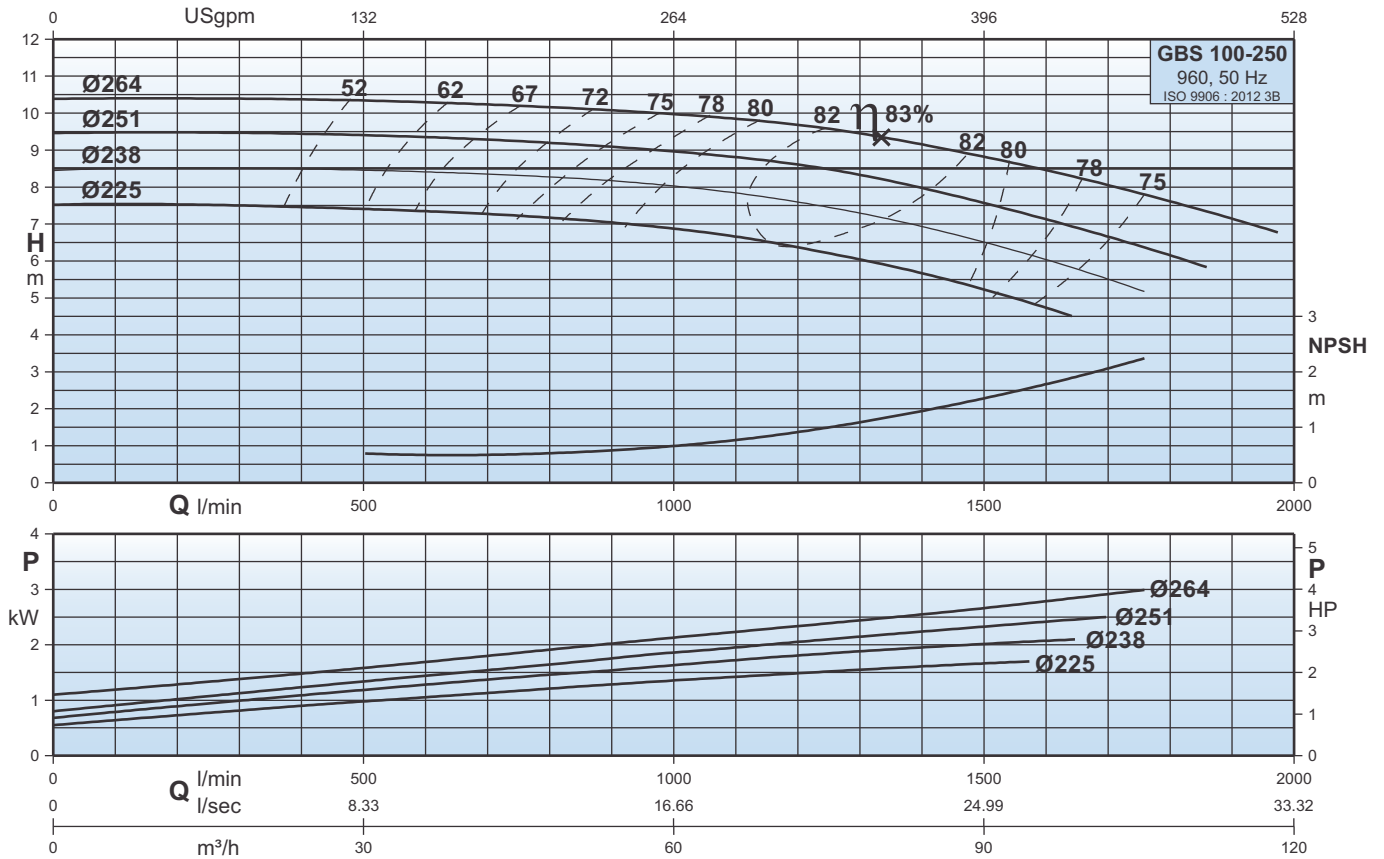
960



GBS 100-250

Curvas Características
Characteristic Curves
Courbes Caractéristiques

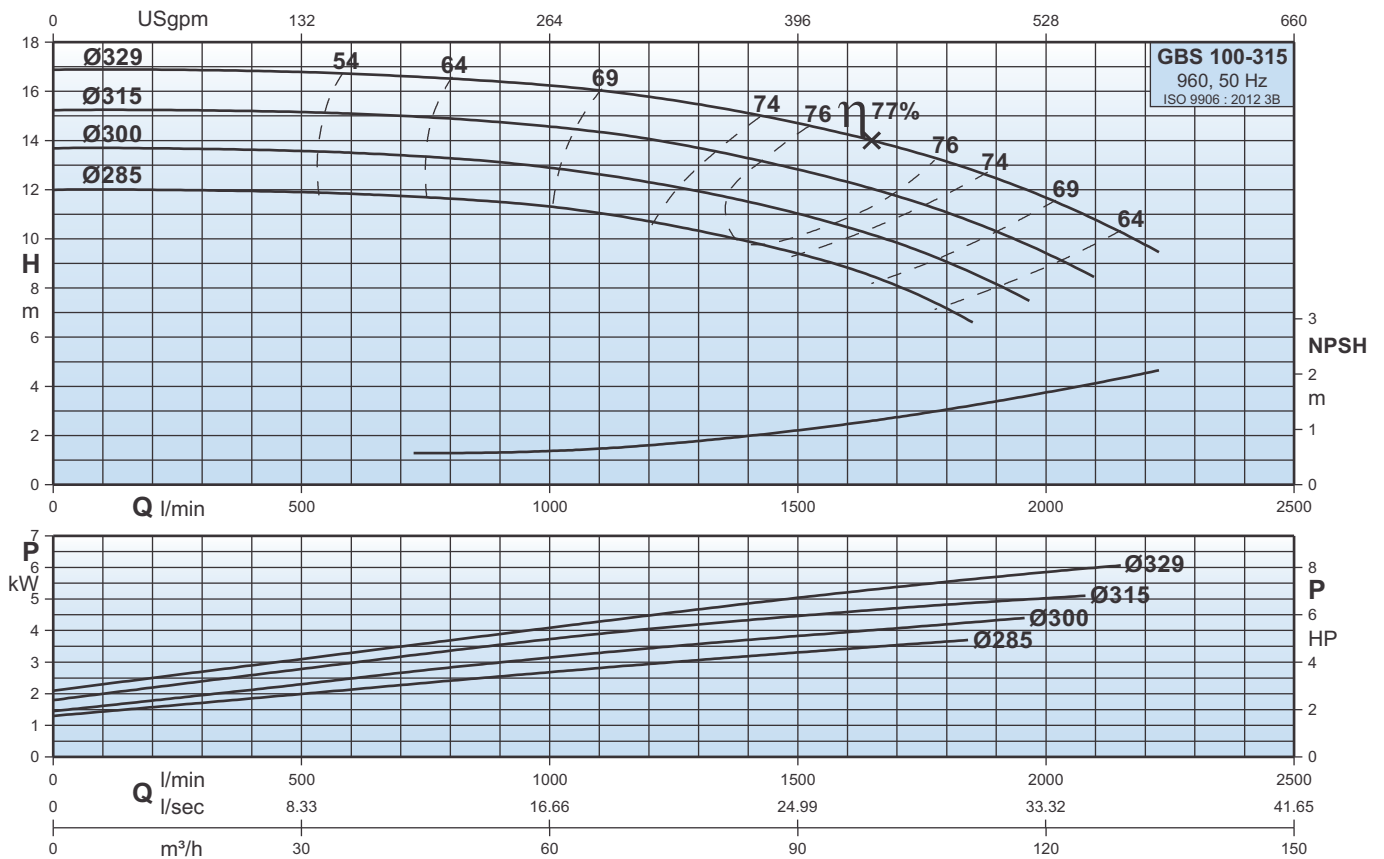
960



GBS 100-315

Curvas Características
Characteristic Curves
Courbes Caractéristiques

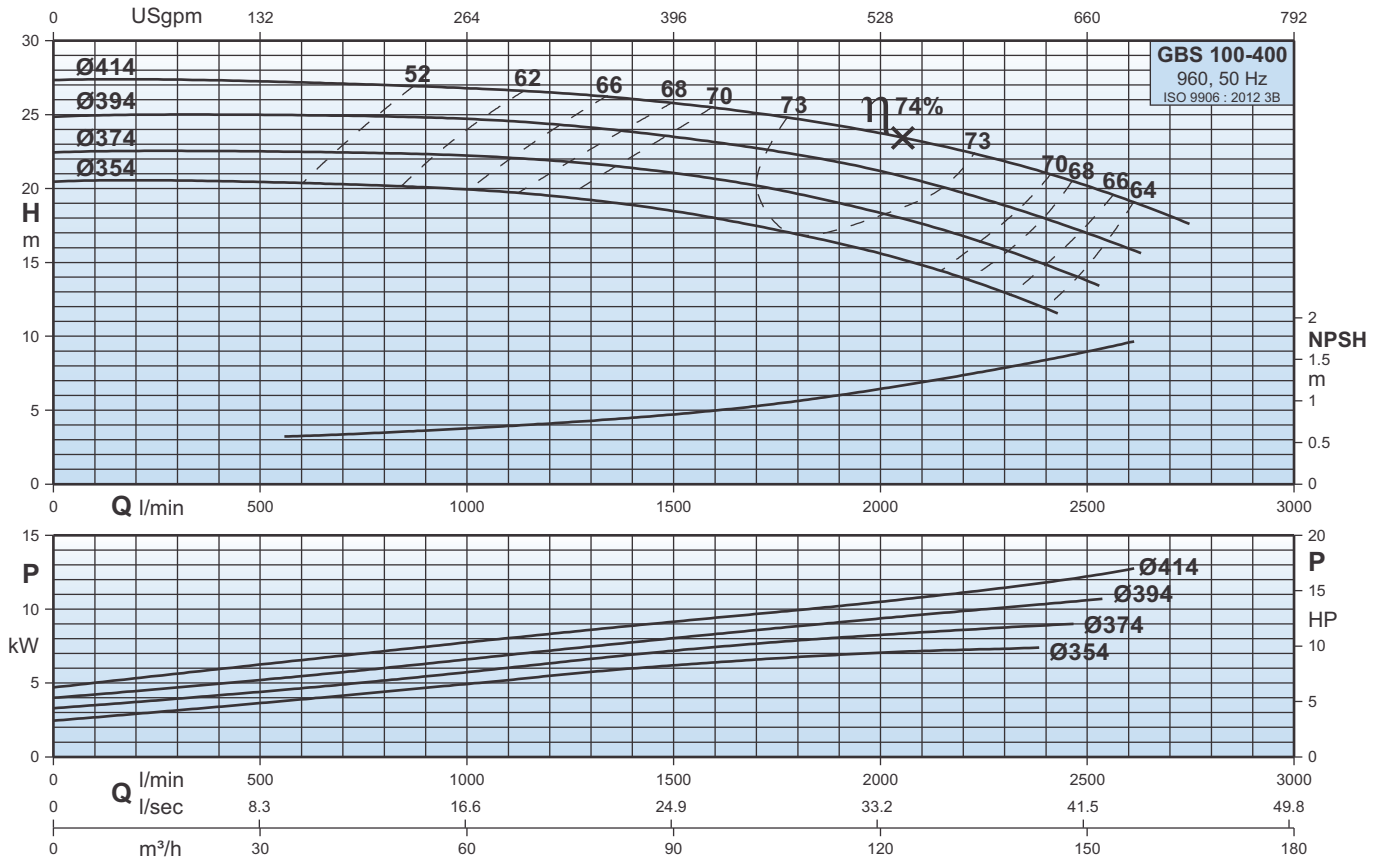
960



GBS 100-400

Curvas Características
Characteristic Curves
Courbes Caractéristiques

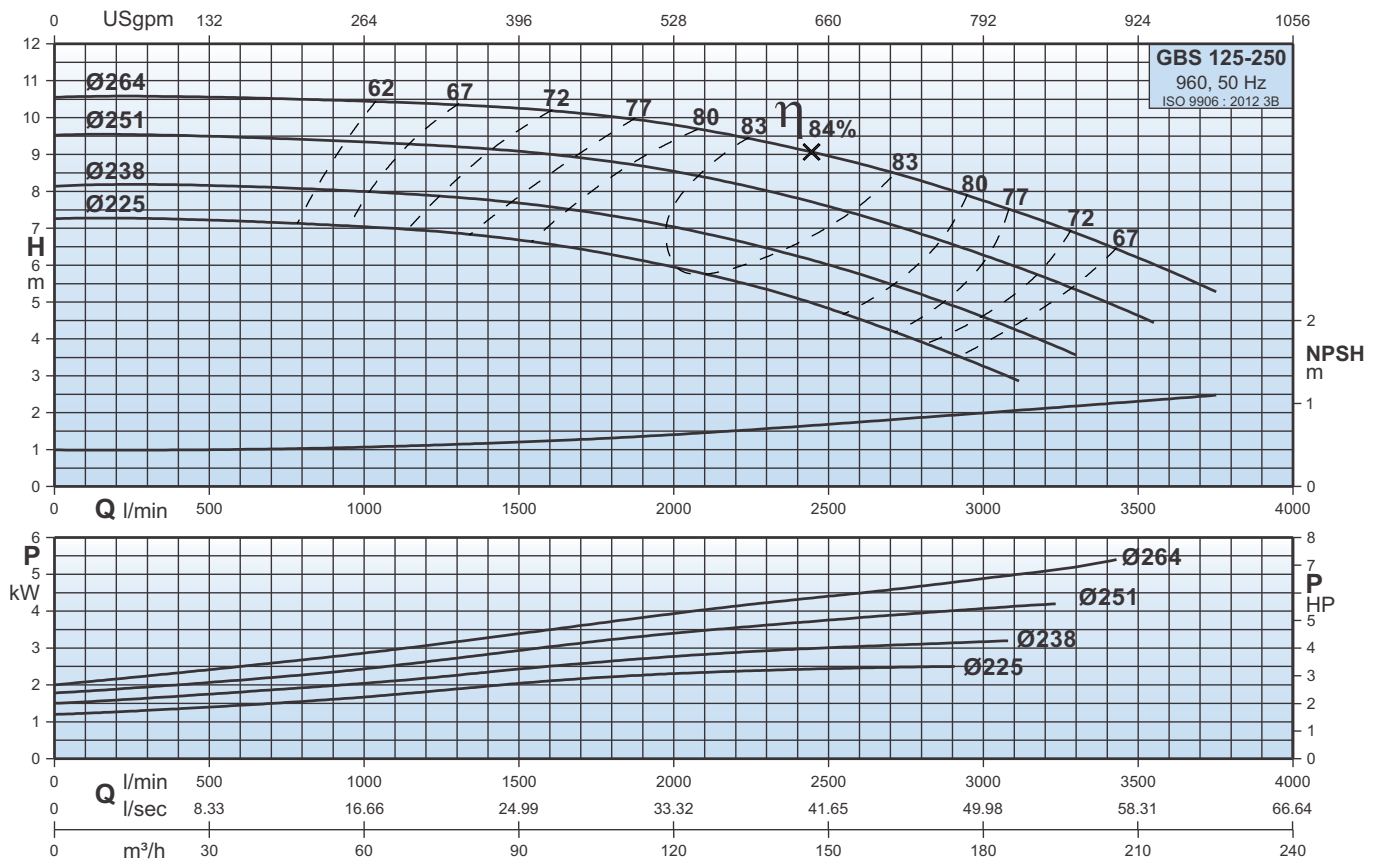
960



GBS 125-250

Curvas Características
Characteristic Curves
Courbes Caractéristiques

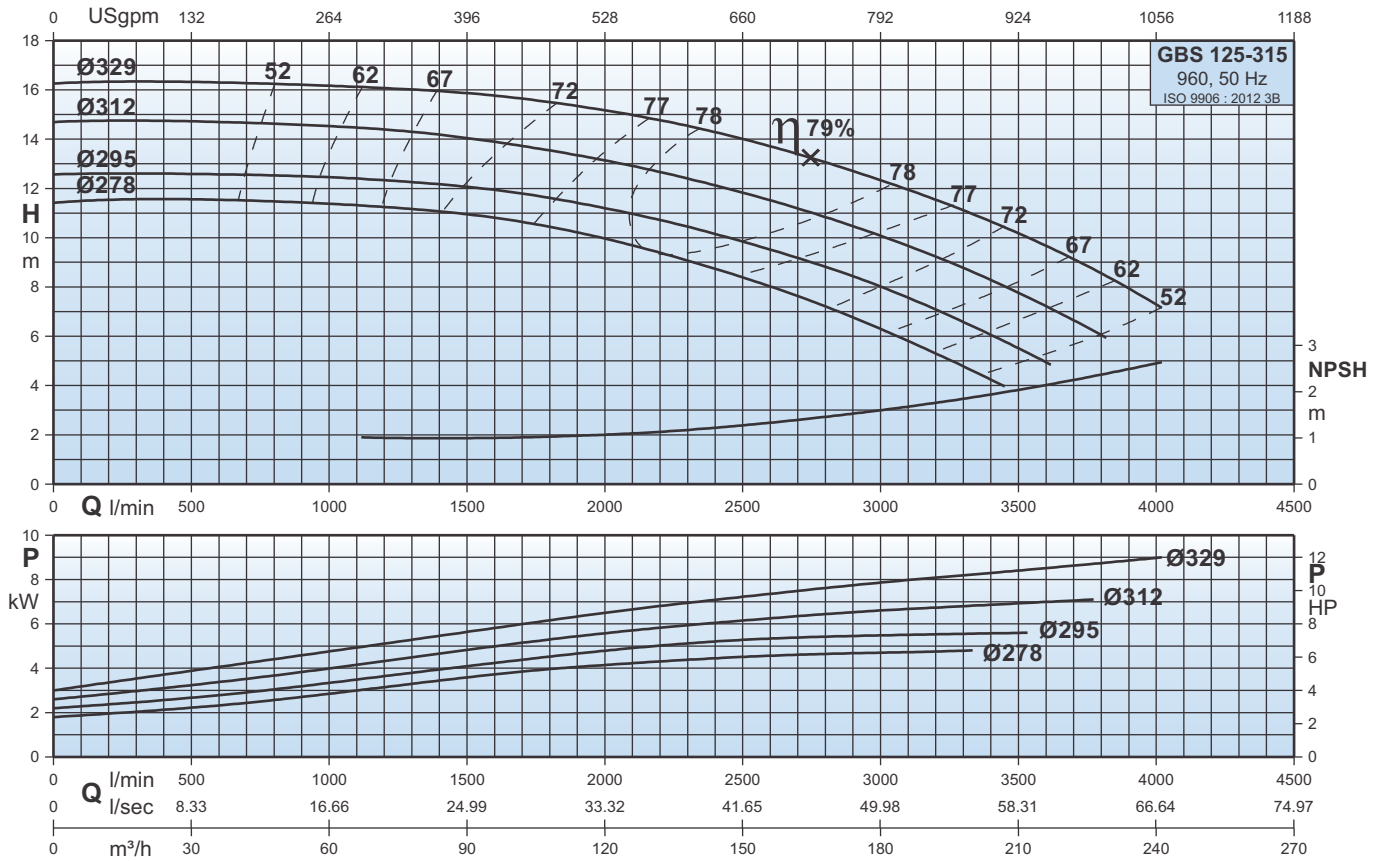
960



GBS 125-315

Curvas Características
Characteristic Curves
Courbes Caractéristiques

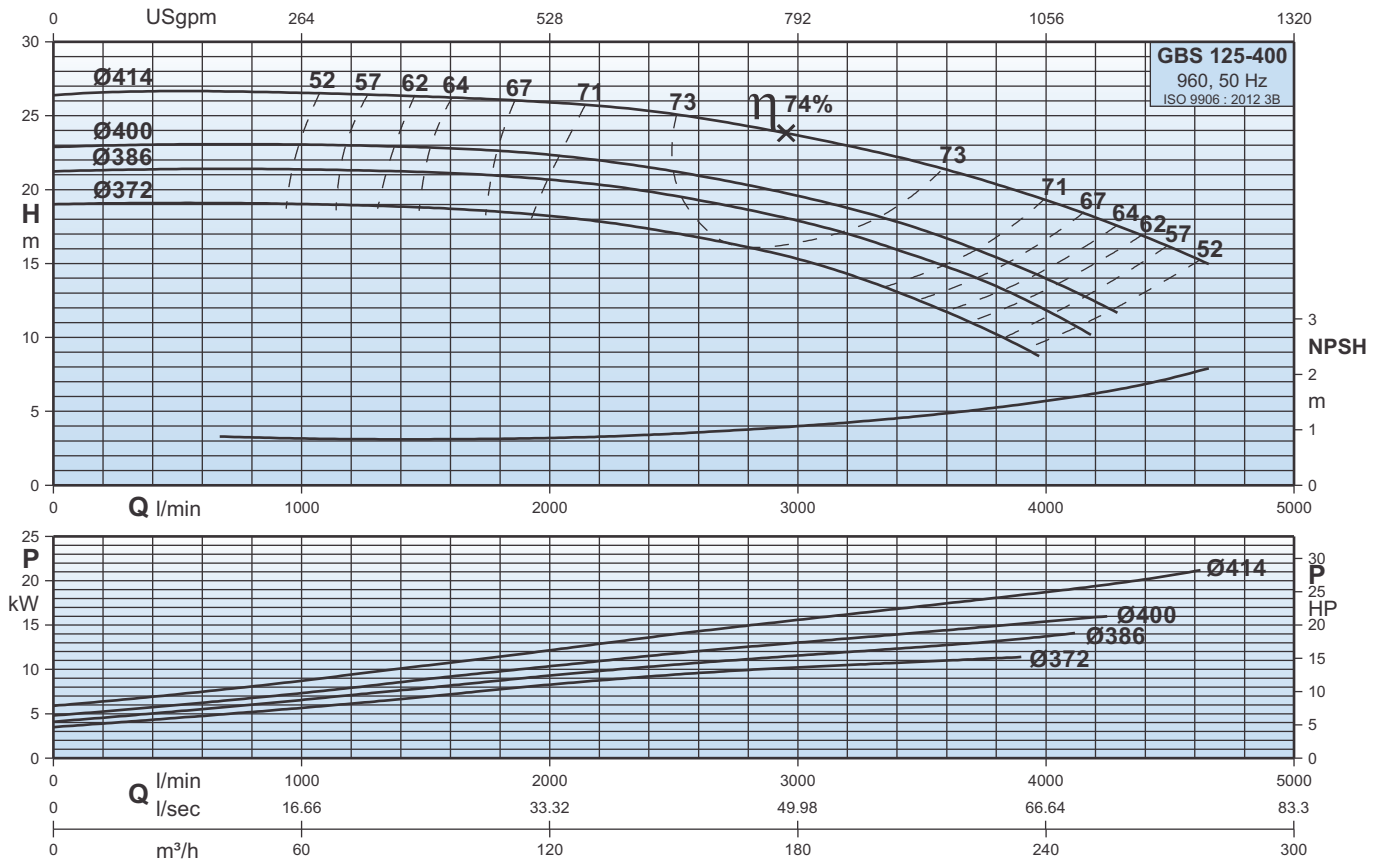
960



GBS 125-400

Curvas Características
Characteristic Curves
Courbes Caractéristiques

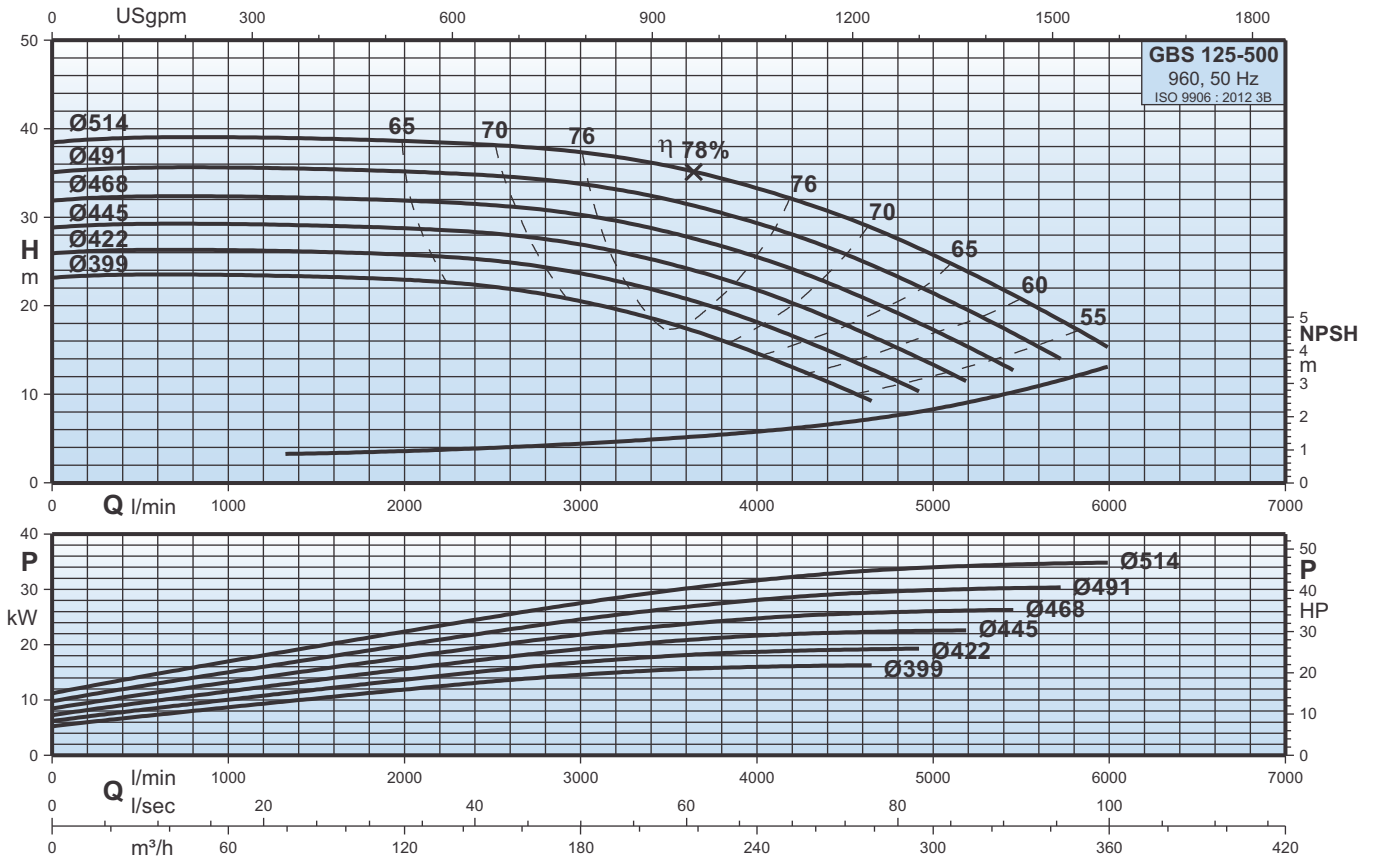
960



GBS 125-500

Curvas Características
Characteristic Curves
Courbes Caractéristiques

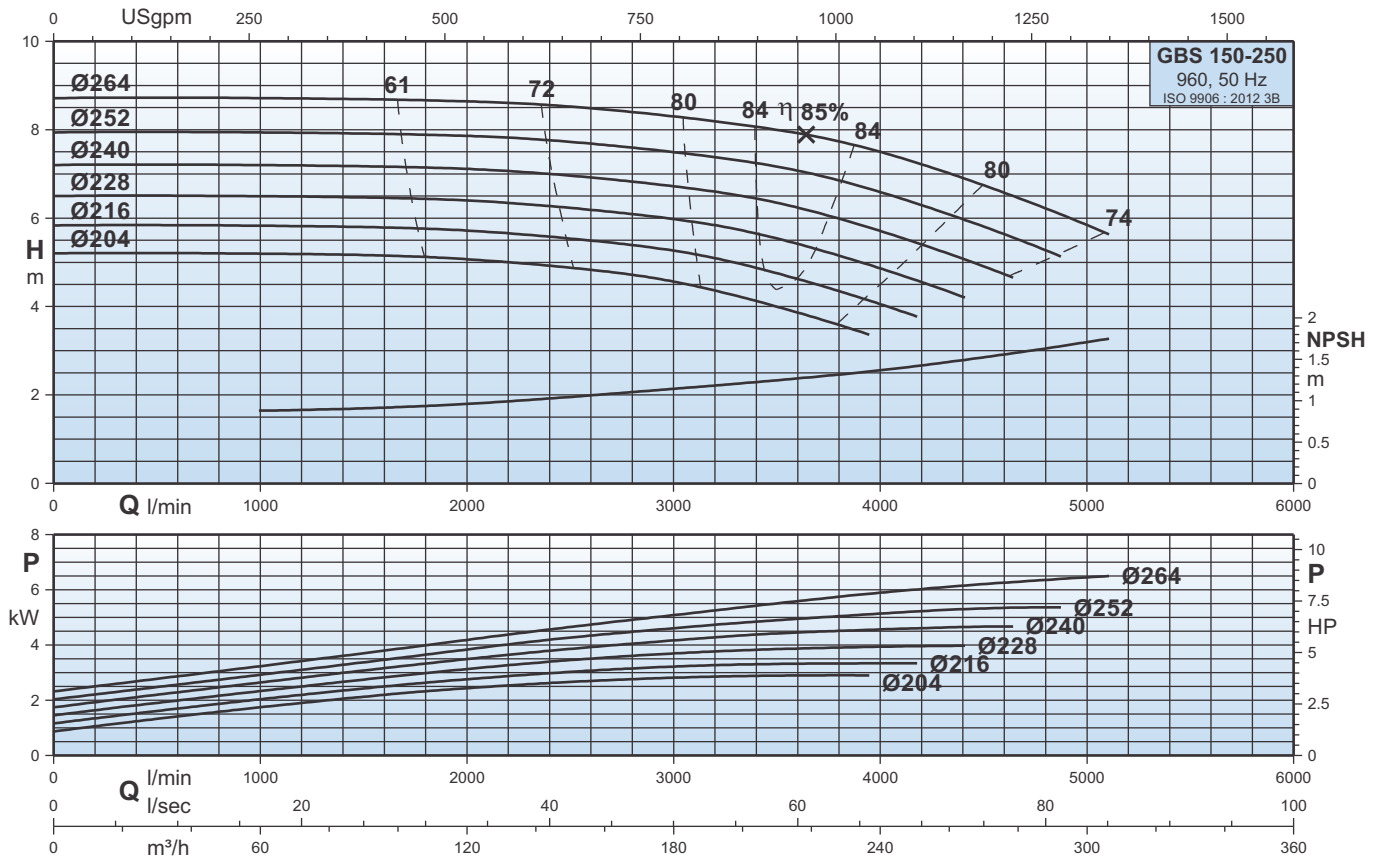
960



GBS 150-250

Curvas Características
Characteristic Curves
Courbes Caractéristiques

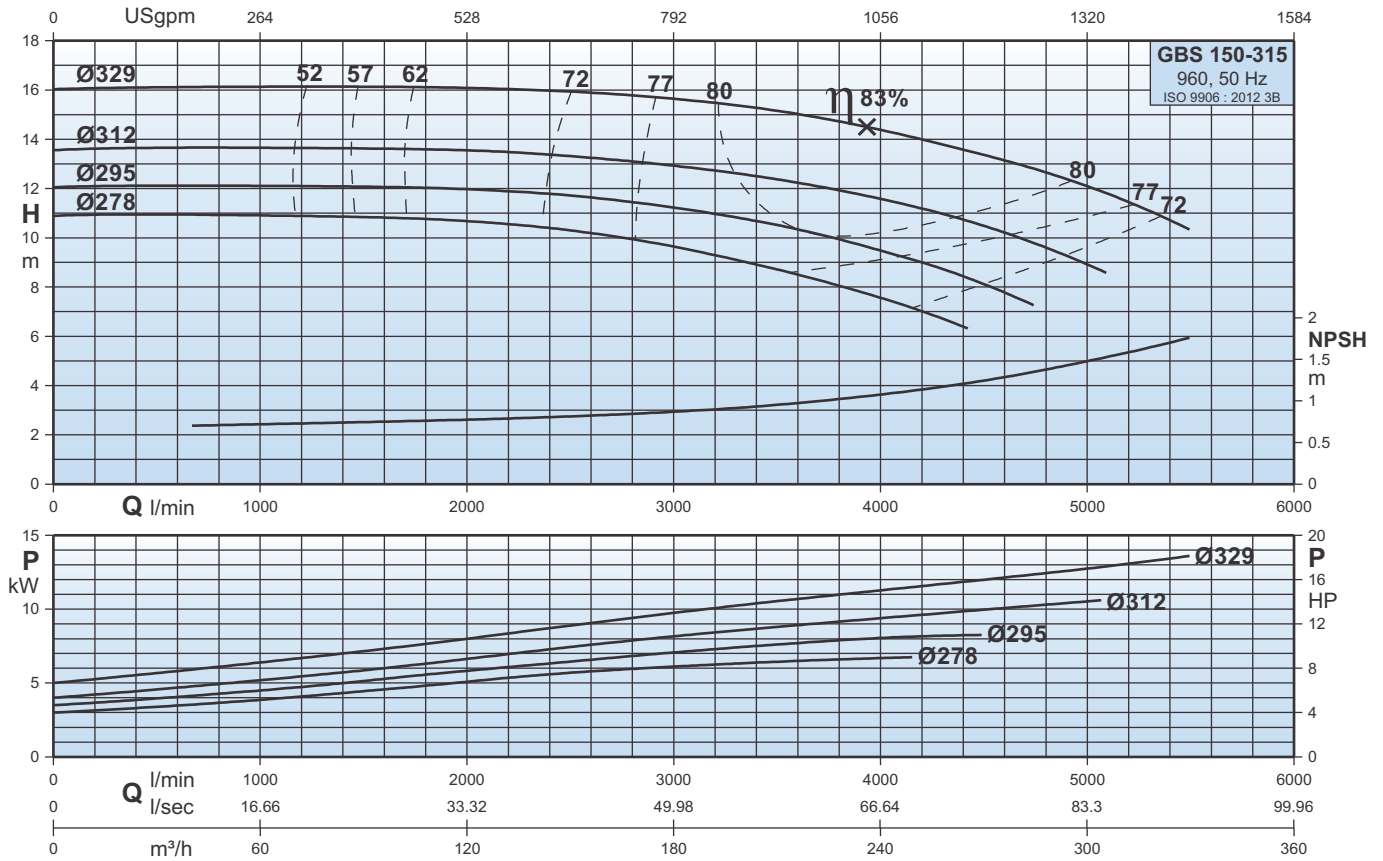
960



GBS 150-315

Curvas Características
Characteristic Curves
Courbes Caractéristiques

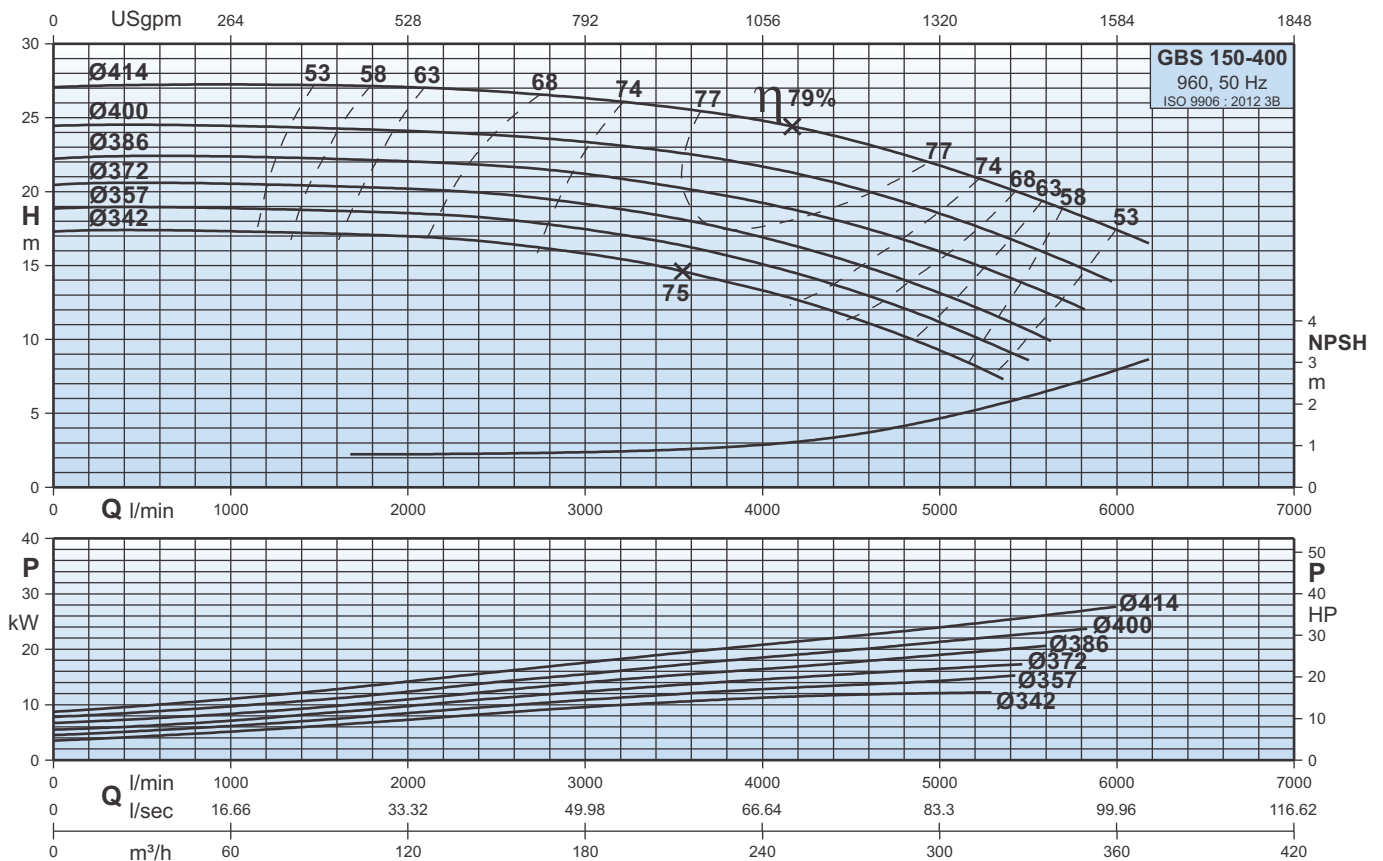
960



GBS 150-400

Curvas Características
Characteristic Curves
Courbes Caractéristiques

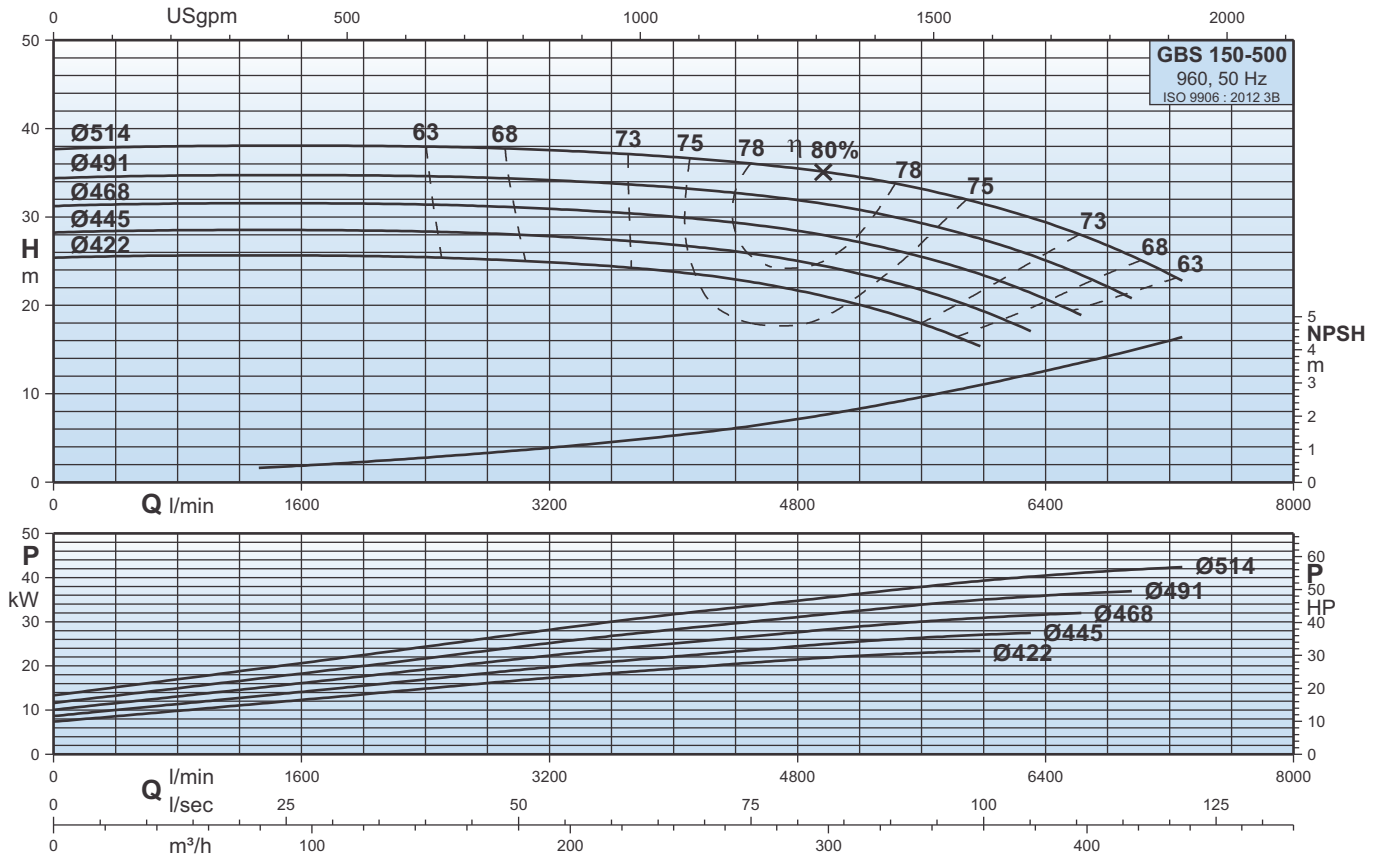
960



GBS 150-500

Curvas Características
Characteristic Curves
Courbes Caractéristiques

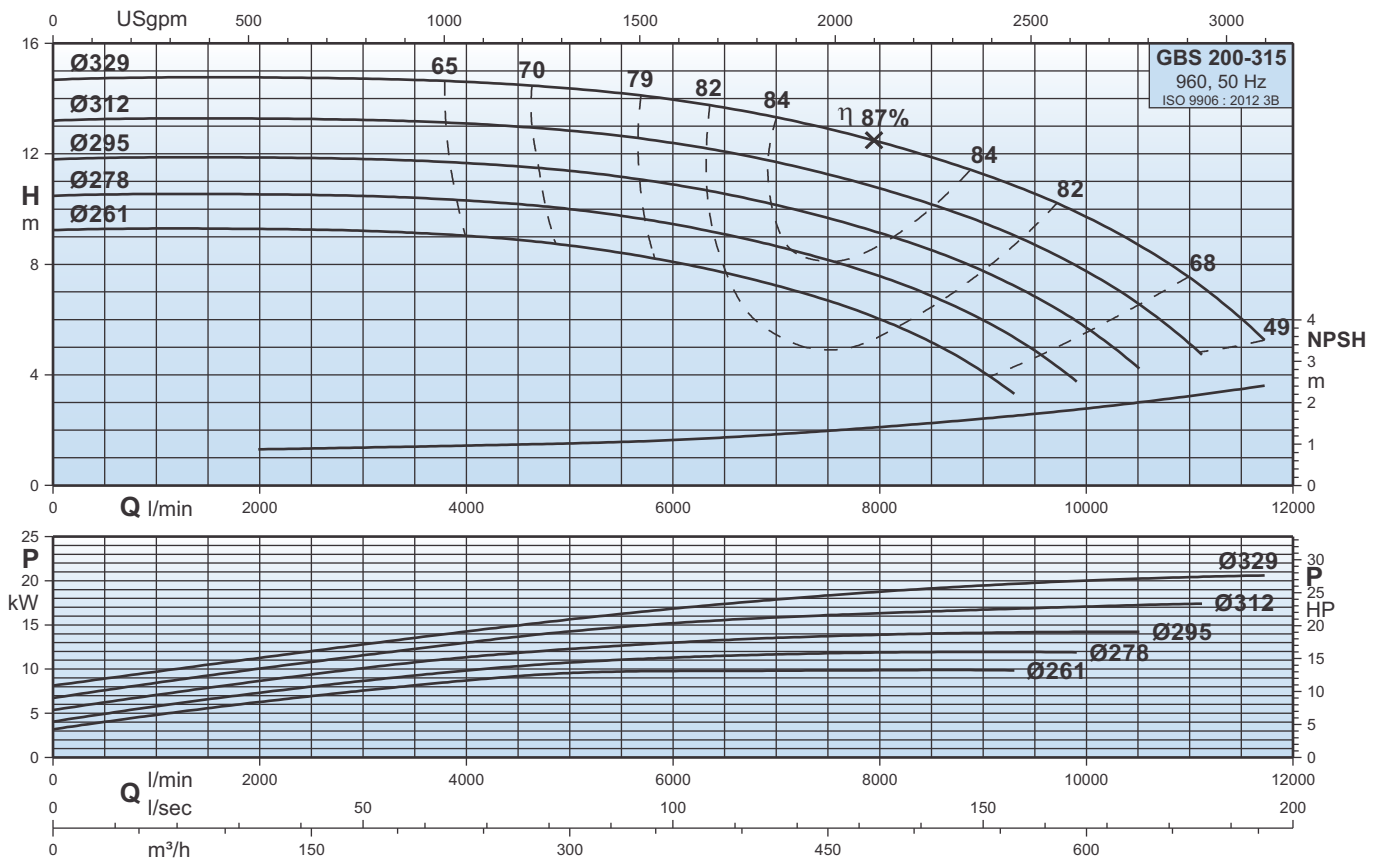
960

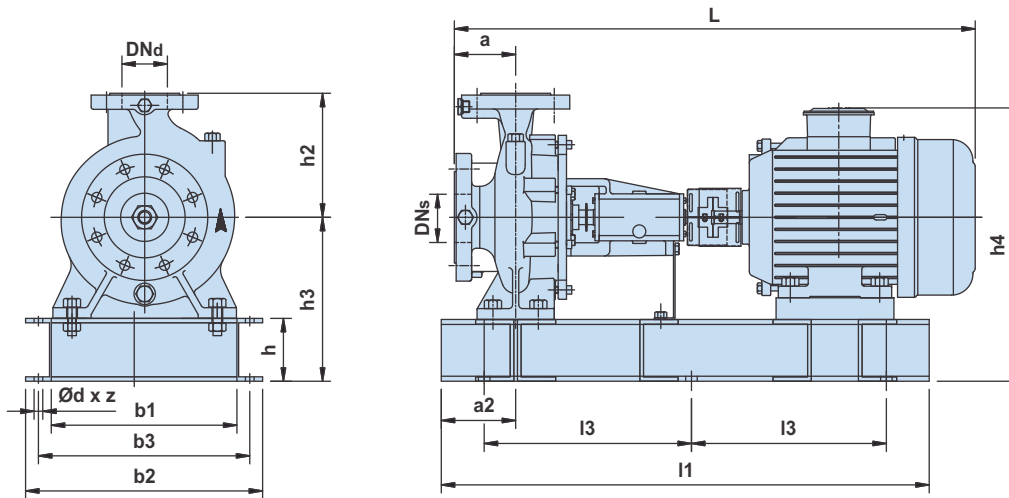


GBS 200-315

Curvas Características
Characteristic Curves
Courbes Caractéristiques

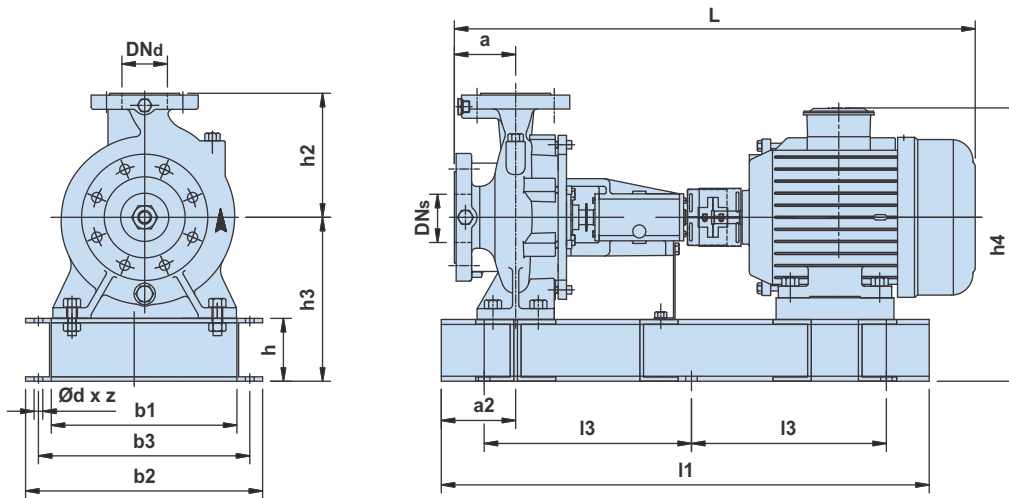
960





P ₂	[kW] [HP]	GBS 80-200			GBS 80-250			GBS 65-250L			GBS 80-315			GBS 80-400		
		0,75	1,1	1,5	1,5	2,2	3	1,1	1,5	2,2	2,2	3	4	5,5	7,5	9,3
Carcasa/Frame/Armature		90S	90L	100L	100L	112M	132S	90L	100L	112M	112M	132S	132S	132M	160M	160M
PN	[bar]	16	16	16	16	16	16	16	16	16	16	16	16	16	16	16
DN _s	[mm]	100	100	100	100	100	100	100	100	100	100	100	100	100	100	100
DN _d	[mm]	80	80	80	80	80	80	65	65	65	80	80	80	80	80	80
a	[mm]	125	125	125	125	125	125	100	100	100	125	125	125	140	140	140
h ₂	[mm]	250	250	250	280	280	280	250	250	250	315	315	315	355	355	355
L	[mm]	907	932	969	969	997	1058	908	945	972	997	1058	1058	1171	1271	1271
l ₁	[mm]	776	800	830	848	860	900	818	848	860	860	900	900	1006	1082	1082
l ₃	[mm]	313	325	340	349	355	375	334	349	355	355	375	375	428	466	466
b ₁	[mm]	355	355	355	410	410	410	370	370	370	410	410	410	445	445	445
b ₂	[mm]	455	455	455	510	510	510	470	470	470	510	510	510	545	545	545
b ₃	[mm]	405	405	405	460	460	460	420	420	420	460	460	460	495	495	495
Ød x z	[mm]	22 x 6	22 x 6	22 x 6	22 x 6	22 x 6	22 x 6	22 x 6	22 x 6	22 x 6	22 x 6	22 x 6	22 x 6	22 x 6	22 x 6	22 x 6
a ₂	[mm]	68	68	68	85	85	85	85	85	85	85	85	85	85	85	85
h	[mm]	100	100	100	100	100	100	100	100	100	100	100	100	100	100	100
h ₃	[mm]	280	280	280	300	300	300	300	300	300	350	350	350	380	380	380
h ₄	[mm]	374	374	436	456	464	492	394	456	464	514	542	542	572	623	623
Peso neto Net weight Poids net	[kg]	132	134	153	173	179	206	142	161	166	192	219	221	307	331	337
Peso bruto Gross weight Poids brut	[kg]	211	213	232	264	270	297	221	240	245	288	315	317	438	462	468
Volumen bruto Gross volume Volume brut	[m ³]	0,466	0,477	0,494	0,575	0,590	0,621	0,491	0,509	0,521	0,654	0,689	0,689	0,858	0,922	0,922

P ₂	[kW] [HP]	GBS 100-200				GBS 100-250			GBS 100-315			GBS 100-400				GBS 125-250			
		0,75	1,1	1,5	2,2	1,5	2,2	3	4	5,5	7,5	7,5	9,3	11	15	2,2	3	4	5,5
Carcasa/Frame/Armature		90S	90L	100L	112M	100L	112M	132S	132S	132M	160M	160M	160M	160L	180L	112M	132S	132S	132M
PN	[bar]	16	16	16	16	16	16	16	16	16	16	16	16	16	16	16	16	16	16
DN _s	[mm]	125	125	125	125	125	125	125	125	125	125	125	125	125	125	150	150	150	150
DN _d	[mm]	100	100	100	100	100	100	100	100	100	100	100	100	100	100	125	125	125	125
a	[mm]	125	125	125	125	140	140	140	140	140	140	140	140	140	140	140	140	140	140
h ₂	[mm]	280	280	280	280	280	280	280	315	315	315	355	355	355	355	355	355	355	355
L	[mm]	907	932	969	997	984	1012	1073	1073	1111	1211	1271	1271	1313	1432	1012	1073	1073	1111
l ₁	[mm]	794	818	848	860	848	860	904	904	942	1022	1120	1120	1164	1210	860	900	900	938
l ₃	[mm]	322	334	349	355	349	355	377	377	396	436	485	485	507	530	355	375	375	394
b ₁	[mm]	370	370	370	370	410	410	410	410	410	410	510	510	510	510	410	410	410	410
b ₂	[mm]	470	470	470	470	510	510	510	510	510	510	640	640	640	640	510	510	510	510
b ₃	[mm]	420	420	420	420	460	460	460	460	460	460	575	575	575	575	460	460	460	460
Ød x z	[mm]	22 x 6	22 x 6	22 x 6	22 x 6	22 x 6	22 x 6	22 x 6	22 x 6	22 x 6	22 x 6	22 x 6	22 x 6	22 x 6	22 x 6	22 x 6	22 x 6	22 x 6	22 x 6
a ₂	[mm]	85	85	85	85	85	85	85	85	85	115	115	115	115	85	85	85	85	85
h	[mm]	100	100	100	100	100	100	100	100	100	125	125	125	125	100	100	100	100	100
h ₃	[mm]	300	300	300	300	325	325	325	350	350	350	405	405	405	405	350	350	350	350
h ₄	[mm]	394	394	456	464	481	489	517	542	542	593	648	648	648	699	514	542	542	542
Peso neto Net weight Poids net	[kg]	143	145	164	169	181	188	214	230	249	273	331	337	351	440	214	241	243	262
Peso bruto Gross weight Poids brut	[kg]	222	224	243	248	272	278	305	326	345	369	462	468	482	571	310	337	339	358
Volumen bruto Gross volume Volume brut	[m ³]	0,511	0,523	0,541	0,554	0,602	0,617	0,649	0,697	0,719	0,776	1,077	1,077	1,108	1,199	0,693	0,730	0,730	0,752



P ₂	[kW] [HP]	GBS 125-315				GBS 125-400				GBS 125-500				GBS 150-250				
		4	5,5	7,5	9,3	11	15	18,5	22	15	18,5	22	30	37	3	4	5,5	7,5
Carcasa/Frame/Armature		132S	132M	160M	160M	160L	180L	200L	200L	180L	200L	200L	225M	250M	132S	132S	132M	160M
PN	[bar]	16	16	16	16	16	16	16	16	16	16	16	16	16	16	16	16	16
DN _s	[mm]	150	150	150	150	150	150	150	150	150	150	150	150	150	200	200	200	200
DN _d	[mm]	125	125	125	125	125	125	125	125	125	125	125	125	125	150	150	150	150
a	[mm]	140	140	140	140	140	140	140	140	180	180	180	180	180	160	160	160	160
h ₂	[mm]	355	355	355	355	400	400	400	400	500	500	500	500	500	375	375	375	375
L	[mm]	1133	1171	1271	1271	1313	1433	1480	1480	1613	1660	1660	1736	1792	1153	1153	1191	1291
l ₁	[mm]	992	1030	1110	1110	1154	1210	1248	1248	1364	1404	1404	1448	1504	994	994	1032	1112
l ₃	[mm]	421	440	480	480	502	530	549	549	607	627	627	649	677	422	422	441	481
b ₁	[mm]	510	510	510	510	510	510	510	510	635	635	635	635	635	510	510	510	510
b ₂	[mm]	640	640	640	640	640	640	640	640	765	765	765	765	765	640	640	640	640
b ₃	[mm]	575	575	575	575	575	575	575	575	700	700	700	700	700	575	575	575	575
Ød x z	[mm]	22 x 6	22 x 6	22 x 6	22 x 6	22 x 6	22 x 6	22 x 6	22 x 6	22 x 6	22 x 6	22 x 6	22 x 6	22 x 6	22 x 6	22 x 6	22 x 6	22 x 6
a ₂	[mm]	115	115	115	115	115	115	115	115	115	115	115	115	115	115	115	115	115
h	[mm]	125	125	125	125	125	125	125	125	125	125	125	125	125	125	125	125	125
h ₃	[mm]	405	405	405	405	440	440	440	440	525	525	525	525	525	405	405	405	405
h ₄	[mm]	597	597	648	648	683	734	748	748	819	833	833	853	939	597	597	597	648
Peso neto Net weight Poids net	[kg]	285	304	328	334	384	473	521	533	590	638	650	725	832	283	285	304	328
Peso bruto Gross weight Poids brut	[kg]	416	435	459	465	522	611	659	671	840	888	900	975	1082	414	416	435	459
Volumen bruto Gross volume Volume brut	[m ³]	0,972	1,001	1,077	1,077	1,201	1,299	1,338	1,338	1,974	2,027	2,027	2,112	2,174	1,008	1,008	1,037	1,114

P ₂	[kW] [HP]	GBS 150-315				GBS 150-400				GBS 150-500				GBS 200-315			
		7,5	9,3	11	15	15	18,5	22	30	22	30	37	45	11	15	18,5	22
Carcasa/Frame/Armature		160M	160M	160L	180L	180L	200L	200L	225M	200L	225M	250M	280S	160L	180L	200L	200L
PN	[bar]	16	16	16	16	16	16	16	16	16	16	16	16	16	16	16	16
DN _s	[mm]	200	200	200	200	200	200	200	200	200	200	200	200	250	250	250	250
DN _d	[mm]	150	150	150	150	150	150	150	150	150	150	150	150	200	200	200	200
a	[mm]	160	160	160	160	160	160	160	160	180	180	180	180	180	180	180	180
h ₂	[mm]	400	400	400	400	450	450	450	450	500	500	500	500	475	475	475	475
L	[mm]	1291	1291	1333	1453	1453	1500	1500	1576	1660	1736	1792	1879	1361	1481	1528	1528
l ₁	[mm]	1122	1122	1166	1204	1206	1244	1244	1296	1378	1480	1536	1576	1206	1244	1282	1282
l ₃	[mm]	486	486	508	527	528	547	547	573	614	665	693	713	528	547	566	566
b ₁	[mm]	560	560	560	560	560	560	560	560	636	636	636	636	610	610	610	610
b ₂	[mm]	690	690	690	690	690	690	690	690	766	766	766	766	740	740	740	740
b ₃	[mm]	625	625	625	625	625	625	625	625	701	701	701	701	675	675	675	675
Ød x z	[mm]	22 x 6	22 x 6	22 x 6	22 x 6	22 x 6	22 x 6	22 x 6	22 x 6	22 x 6	22 x 6	22 x 6	22 x 6	22 x 6	22 x 6	22 x 6	22 x 6
a ₂	[mm]	115	115	115	115	115	115	115	115	115	115	115	115	140	140	140	140
h	[mm]	125	125	125	125	125	125	125	125	125	125	125	125	125	125	125	125
h ₃	[mm]	405	405	405	405	440	440	440	440	525	525	525	525	440	440	440	440
h ₄	[mm]	648	648	648	699	734	748	748	768	833	853	939	970	683	734	748	748
Peso neto Net weight Poids net	[kg]	370	376	390	479	512	560	572	646	710	722	800	920	453	542	590	602
Peso bruto Gross weight Poids brut	[kg]	518	524	538	627	673	721	733	807	960	972	1050	1170	614	703	751	763
Volumen bruto Gross volume Volume brut	[m ³]	1,215	1,215	1,251	1,352	1,466	1,509	1,509	1,579	2,029	2,114	2,177	2,274	1,498	1,617	1,663	1,663

Bombas de hierro fundido (versión A, B, C, D)

Para conexiones de rosca, las bridas están hechas de hierro fundido. Para conexiones de brida, las bridas son de acero al carbono.

Bombas de CF-8 y de Bronce (versión E, F)

Para conexiones de rosca, las bridas están hechas de CF-8. Para las conexiones de brida, las bridas están hechas de acero inoxidable AISI 304.

Bombas CF-8M (versión-G)

Para conexiones de rosca, las bridas están hechas de CF-8M. Para conexiones de brida, bridas son de acero inoxidable AISI 316.

Conjunto compuesto por una contra-bridas, una junta de material engomado y el número requerido de tornillos y tuercas.

Cast iron pumps (version-A,B,C,D)

For threaded connection, flanges are made of cast iron. For welding connection, flanges are made of carbon steel.

CF-8 & Bronze pumps (version-E,F)

For threaded connection, flanges are made of CF-8. For welding connection, flanges are made of stainless steel AISI 304.

CF-8M pumps (version-G)

For threaded connection, flanges are made of CF-8M. For welding connection, flanges are made of stainless steel AISI 316.

A set consist of one counter flange, one gasket of rubber material and the requisite number of bolts and nuts.

Pompes de fer de fonte (version-A, B, C, D)

Pour le raccordement fileté, des brides sont faites de fer de fonte. Pour le raccordement de soudure, des brides sont faites d'acier du carbone.

CF-8 et les pompes en bronze (version-E, F)

Pour le raccordement fileté, des brides sont faites de CF-8. Pour le raccordement de soudure, des brides sont faites d'acier inoxydable AISI 304 .

CF-8M pompe (version-G)

Pour le raccordement fileté, des brides sont faites de CF-8M. Pour le raccordement de soudure, des brides sont faites d'acier inoxydable AISI 316.

Un ensemble se composent d'une contre- bride, d'une garniture de matériel en caoutchouc et du nombre requis de boulons et d'écrus

Contra-bridas Counter flange Contre- bride	Tamaño de la bridas Flange size Taille de bride	Descripción Description Description		A	B	C	OD x N° de orificios ØD x Nos. of holes ØD x Nombre de trous	Conexión de tuberías Pipework connection Raccordement de canalisation	Número del producto
									Product number
									Nombre de produit
	DN 32	En rosca Threaded Fileté	PN 16	Ø140	Ø100	Ø78	Ø18 x 4	Rp 1¼ BSP**	GF0321T*
			PN 25	Ø140	Ø100	Ø78	Ø18 x 4		GF0322T*
			ANSI 125	Ø115	Ø89	-	Ø5/8" x 4	Rp 1¼ NPT	GF0323T*
			ANSI 250	Ø135	Ø98	Ø78	Ø3/4" x 4		GF0324T*
		De brida For welding Pour la soudure	PN 16	Ø140	Ø100	Ø78	Ø18 x 4	32 mm	GF0321W*
			PN 25	Ø140	Ø100	Ø78	Ø18 x 4		GF0322W*
			ANSI 125	Ø115	Ø89	-	Ø5/8" x 4		GF0323W*
			ANSI 250	Ø135	Ø98	Ø78	Ø3/4" x 4		GF0324W*
	DN 40	En rosca Threaded Fileté	PN 16	Ø150	Ø110	Ø88	Ø18 x 4	Rp 1½ BSP**	GF0401T*
			PN 25	Ø150	Ø110	Ø88	Ø18 x 4		GF0402T*
			ANSI 125	Ø125	Ø98	-	Ø5/8" x 4	Rp 1½ NPT	GF0403T*
			ANSI 250	Ø155	Ø114	Ø91	Ø7/8" x 4		GF0404T*
		De brida For welding Pour la soudure	PN 16	Ø150	Ø110	Ø88	Ø18 x 4	40 mm	GF0401W*
			PN 25	Ø150	Ø110	Ø88	Ø18 x 4		GF0402W*
			ANSI 125	Ø125	Ø98	-	Ø5/8" x 4		GF0403W*
			ANSI 250	Ø155	Ø114	Ø91	Ø7/8" x 4		GF0404W*
	DN 50	En rosca Threaded Fileté	PN 16	Ø165	Ø125	Ø102	Ø18 x 4	Rp 2 BSP**	GF0501T*
			PN 25	Ø165	Ø125	Ø102	Ø18 x 4		GF0502T*
			ANSI 125	Ø150	Ø121	-	Ø3/4" x 4	Rp 2 NPT	GF0503T*
			ANSI 250	Ø165	Ø127	Ø106	Ø3/4" x 8		GF0504T*
		De brida For welding Pour la soudure	PN 16	Ø165	Ø125	Ø102	Ø18 x 4	50 mm	GF0501W*
			PN 25	Ø165	Ø125	Ø102	Ø18 x 4		GF0502W*
			ANSI 125	Ø150	Ø121	-	Ø3/4" x 4		GF0503W*
			ANSI 250	Ø165	Ø127	Ø106	Ø3/4" x 8		GF0504W*
	DN 65	En rosca Threaded Fileté	PN 16	Ø185	Ø145	Ø122	Ø18 x 4	Rp 2½ BSP**	GF0651T*
			PN 25	Ø185	Ø145	Ø122	Ø18 x 8		GF0652T*
			ANSI 125	Ø180	Ø140	-	Ø3/4" x 4	Rp 2½ NPT	GF0653T*
			ANSI 250	Ø190	Ø149	Ø125	Ø7/8" x 8		GF0654T*
		De brida For welding Pour la soudure	PN 16	Ø185	Ø145	Ø122	Ø18 x 4	65 mm	GF0651W*
			PN 25	Ø185	Ø145	Ø122	Ø18 x 8		GF0652W*
			ANSI 125	Ø180	Ø140	-	Ø3/4" x 4		GF0653W*
			ANSI 250	Ø190	Ø149	Ø125	Ø7/8" x 8		GF0654W*
	DN 80	En rosca Threaded Fileté	PN 16	Ø200	Ø160	Ø138	Ø18 x 8	Rp 3 BSP**	GF0801T*
			PN 25	Ø200	Ø160	Ø138	Ø18 x 8		GF0802T*
			ANSI 125	Ø190	Ø152	-	Ø3/4" x 4	Rp 3 NPT	GF0803T*
			ANSI 250	Ø210	Ø168	Ø144	Ø7/8" x 8		GF0804T*
		De brida For welding Pour la soudure	PN 16	Ø200	Ø160	Ø138	Ø18 x 8	80 mm	GF0801W*
			PN 25	Ø200	Ø160	Ø138	Ø18 x 8		GF0802W*
			ANSI 125	Ø190	Ø152	-	Ø3/4" x 4		GF0803W*
			ANSI 250	Ø210	Ø168	Ø144	Ø7/8" x 8		GF0804W*

Contra-bridas Counter flange Contre- bride	Tamaño de la bridas Flange size Taille de bride	Descripción Description Description		A	B	C	OD x N ° de orificios	Conexión de tuberías Pipework connection Raccordement de canalisation	Número del producto
							ØD x Nos. of holes		Product number
							ØD x Nombre de trous		Nombre de produit
	DN 100	En rosca Threaded Fileté	PN 16	Ø235	Ø180	Ø158	Ø18 x 8	Rp 4 BSP**	GF1001T*
			PN 25	Ø235	Ø190	Ø158	Ø22 x 8		GF1002T*
			ANSI 125	Ø230	Ø191	-	Ø3/4" x 8		GF1003T*
			ANSI 250	Ø255	Ø200	Ø176	Ø7/8" x 8		GF1004T*
		De brida For welding Pour la soudure	PN 16	Ø235	Ø180	Ø158	Ø18 x 8	100 mm	GF1001W*
			PN 25	Ø235	Ø190	Ø158	Ø22 x 8		GF1002W*
			ANSI 125	Ø230	Ø191	-	Ø3/4" x 8		GF1003W*
			ANSI 250	Ø255	Ø200	Ø176	Ø7/8" x 8		GF1004W*
	DN 125	En rosca Threaded Fileté	PN 16	Ø270	Ø210	Ø188	Ø18 x 8	Rp 5 BSP**	GF1251T*
			PN 25	Ø270	Ø220	Ø188	Ø25 x 8		GF1252T*
			ANSI 125	Ø255	Ø216	-	Ø7/8" x 8		GF1253T*
			ANSI 250	Ø280	Ø235	Ø211	Ø7/8" x 8		GF1254T*
		De brida For welding Pour la soudure	PN 16	Ø270	Ø210	Ø188	Ø18 x 8	125 mm	GF1251W*
			PN 25	Ø270	Ø220	Ø188	Ø25 x 8		GF1252W*
			ANSI 125	Ø255	Ø216	-	Ø7/8" x 8		GF1253W*
			ANSI 250	Ø280	Ø235	Ø211	Ø7/8" x 8		GF1254W*
	DN 150	En rosca Threaded Fileté	PN 16	Ø300	Ø240	Ø212	Ø22 x 8	Rp 6 BSP**	GF1501T*
			PN 25	Ø300	Ø250	Ø212	Ø25 x 8		GF1502T*
			ANSI 125	Ø280	Ø241	-	Ø7/8" x 8		GF1503T*
			ANSI 250	Ø320	Ø270	Ø246	Ø7/8" x 12		GF1504T*
		De brida For welding Pour la soudure	PN 16	Ø300	Ø240	Ø212	Ø22 x 8	150 mm	GF1501W*
			PN 25	Ø300	Ø250	Ø212	Ø25 x 8		GF1502W*
			ANSI 125	Ø280	Ø241	-	Ø7/8" x 8		GF1503W*
			ANSI 250	Ø320	Ø270	Ø246	Ø7/8" x 12		GF1504W*
	DN 200	En rosca Threaded Fileté	PN 16	Ø360	Ø295	Ø268	Ø22 x 12	Rp 8 BSP**	GF2001T*
			PN 25	Ø360	Ø310	Ø268	Ø25 x 12		GF2002T*
			ANSI 125	Ø345	Ø299	-	Ø7/8" x 8		GF2003T*
			ANSI 250	Ø380	Ø330	Ø303	Ø1-1/8" x 12		GF2004T*
		De brida For welding Pour la soudure	PN 16	Ø360	Ø295	Ø268	Ø22 x 12	200 mm	GF2001W*
			PN 25	Ø360	Ø310	Ø268	Ø25 x 12		GF2002W*
			ANSI 125	Ø345	Ø299	-	Ø7/8" x 8		GF2003W*
			ANSI 250	Ø380	Ø330	Ø303	Ø1-1/8" x 12		GF2004W*
	DN 250	En rosca Threaded Fileté	PN 16	Ø425	Ø355	Ø320	Ø25 x 12	Rp 10 BSP**	GF2501T*
			PN 25	Ø425	Ø370	Ø320	Ø29 x 2		GF2502T*
			ANSI 125	Ø405	Ø362	-	Ø1" x 12		GF2503T*
			ANSI 250	Ø445	Ø387	Ø357	Ø1-1/4" x 16		GF2504T*
		De brida For welding Pour la soudure	PN 16	Ø425	Ø355	Ø320	Ø25 x 12	250 mm	GF2501W*
			PN 25	Ø425	Ø370	Ø320	Ø29 x 12		GF2502W*
			ANSI 125	Ø405	Ø362	-	Ø1" x 12		GF2503W*
			ANSI 250	Ø445	Ø387	Ø357	Ø1-1/4" x 16		GF2504W*

Nota: * Agregar un subíndice según el siguiente ejemplo de la pieza numero.
 GF0321TCI para bridas de hierro fundido.
 GF0321TS1 para bridas de acero inoxidable AISI 304.
 GF0321TS2 para bridas de acero inoxidable AISI 316.
 GF0321WCS para bridas de acero al carbono.
 ** Bridas NPT también disponibles por encargo.

Note: * Add a subscript as per following example to product number.
 GF0321TCI for cast iron flanges.
 GF0321TS1 for stainless steel AISI 304 flanges.
 GF0321TS2 for stainless steel AISI 316 flanges.
 GF0321WCS for carbon steel flanges.
 ** NPT threaded flanges are also available on request.

Note: * Ajoutez un indice inférieur selon l'exemple suivant la partie #.
 GF0321TCI pour des bridas de fer de fonte.
 GF0321TS1 pour des bridas de l'acier inoxydable AISI 304.
 GF0321TS2 pour des bridas de l'acier inoxydable AISI 316.
 GF0321WCS pour des bridas d'acier du carbone
 ** Les bridas filetéés par TNP sont également disponibles sur demande

