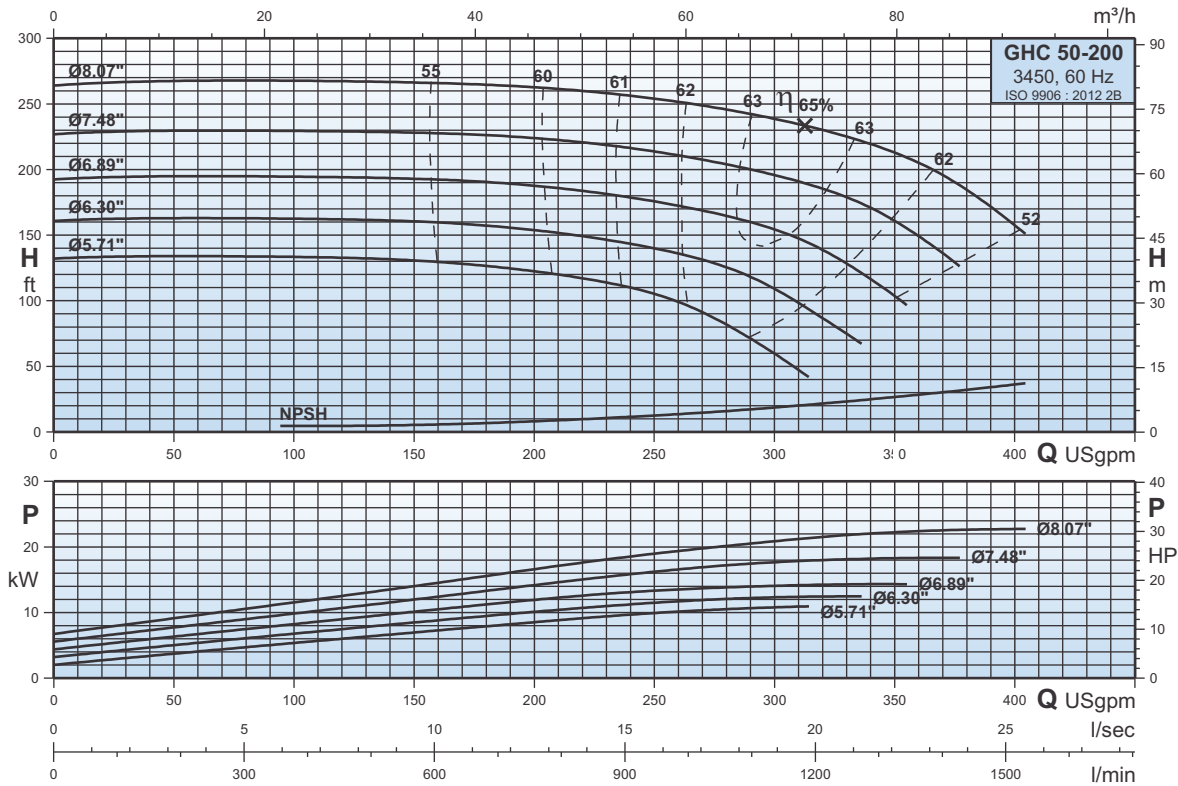


GHC 50-200

Curvas Características
Characteristic Curves
Courbes Caractéristiques

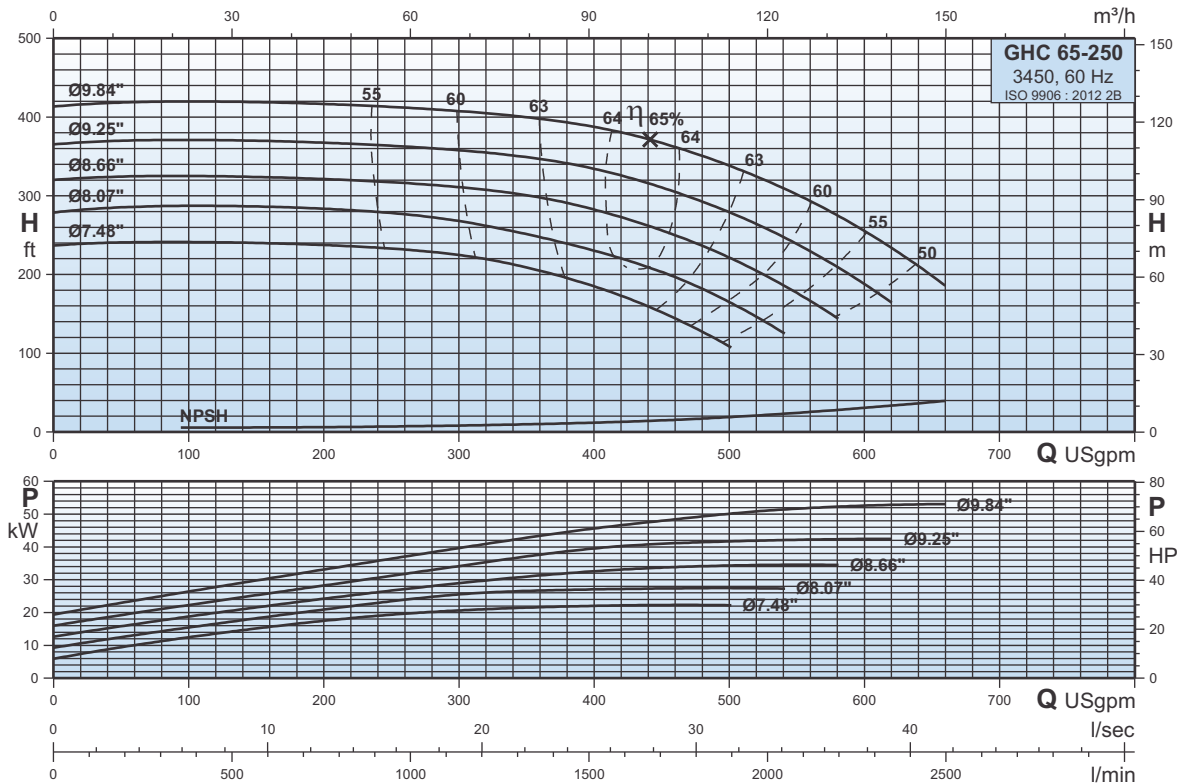
3450



GHC 65-250

Curvas Características
Characteristic Curves
Courbes Caractéristiques

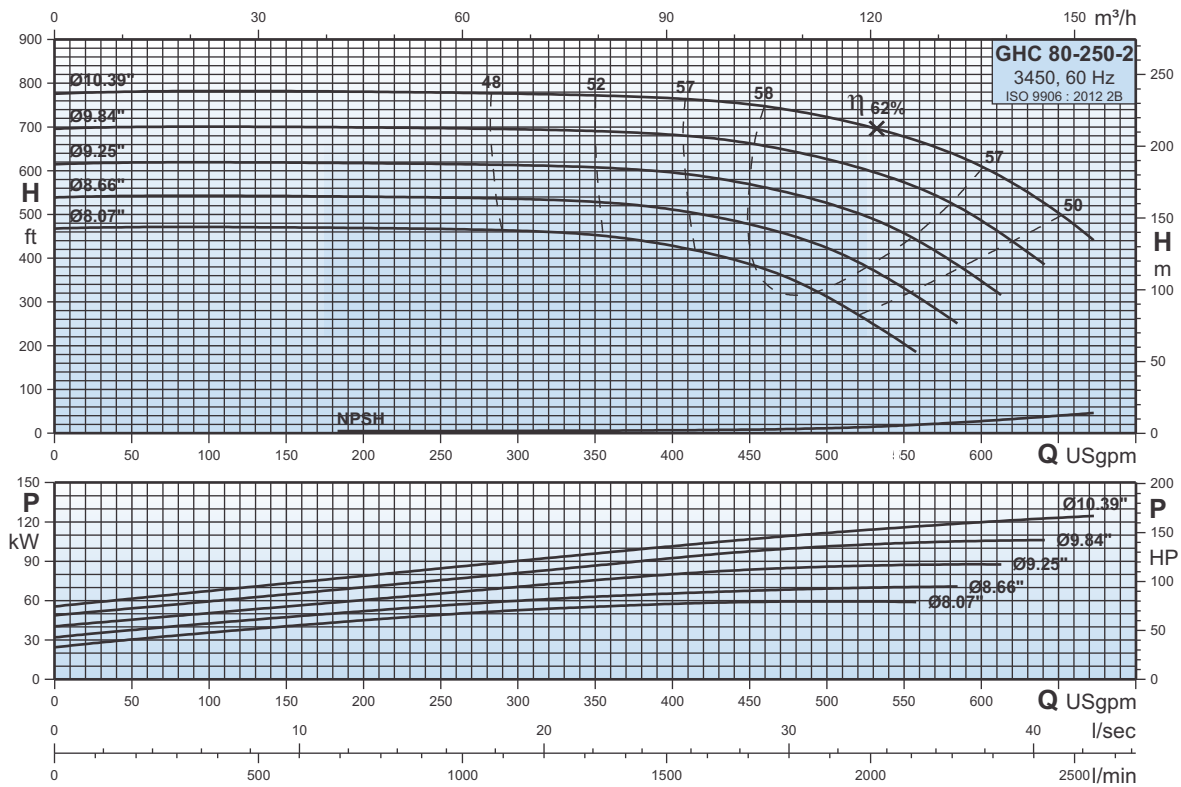
3450



GHC 80-250-2

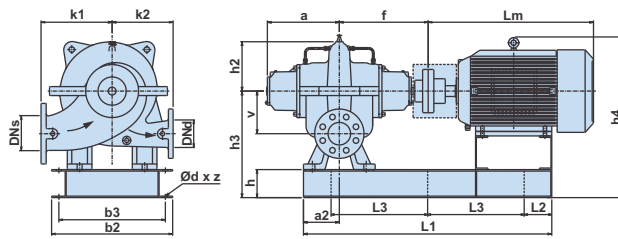
Curvas Características
Characteristic Curves
Courbes Caractéristiques

3450

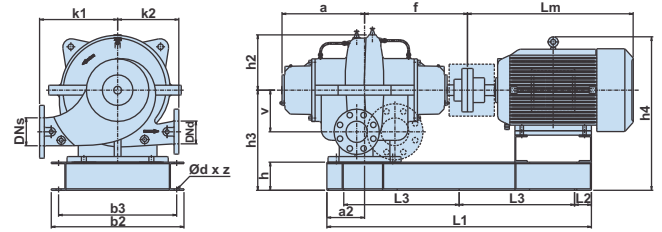


Dimensiones y pesos
Dimensions and Weights
Dimensions et poids

3450



GHC 50-200, GHC 65-250



GHC 80-250-2

	GHC 50-200				GHC 65-250					GHC 80-250-2			
P₂ [HP]	15	20	25	30	30	40	50	60	75	100	125	150	200
[kW]	11	15	18,5	22	22	30	37	45	55	75	90	110	150
Carcasa/Frame/Armature	254T	256T	284TS	286TS	286T	324TS	326TS	364TS	365TS	405TS	444TS	445TS	505TS
ANSI [psi]	125	125	125	125	125	125	125	250	250	250	250	250	250
DN _s [pulgadas/inch/pouces]	2,50	2,50	2,50	2,50	3,0	3,0	3,0	3,0	3,0	4,00	4,00	4,00	4,00
DN _d [pulgadas/inch/pouces]	2,00	2,00	2,00	2,00	2,5	2,5	2,5	2,5	2,5	3,00	3,00	3,00	3,00
a [pulgadas/inch/pouces]	10,47	10,47	10,47	10,47	11,61	11,61	11,61	11,61	11,61	13,31	13,31	13,31	13,31
a ₂ [pulgadas/inch/pouces]	4,80	4,80	4,80	4,80	5,43	5,43	5,43	5,43	5,43	5,91	5,91	5,91	5,91
f [pulgadas/inch/pouces]	13,27	13,27	13,27	13,27	14,86	14,86	14,86	14,86	14,86	16,50	16,50	16,50	16,50
k ₁ [pulgadas/inch/pouces]	8,66	8,66	8,66	8,66	9,84	9,84	9,84	9,84	9,84	12,80	12,80	12,80	12,80
k ₂ [pulgadas/inch/pouces]	6,89	6,89	6,89	6,89	8,66	8,66	8,66	8,66	8,66	10,24	10,24	10,24	10,24
v [pulgadas/inch/pouces]	4,53	4,53	4,53	4,53	5,12	5,12	5,12	5,12	5,12	5,51	5,51	5,51	5,51
h ₂ [pulgadas/inch/pouces]	5,12	5,12	5,12	5,12	6,42	6,42	6,42	6,42	6,42	7,52	7,52	7,52	7,52
h ₃ [pulgadas/inch/pouces]	8,86	8,86	8,86	8,86	14,76	14,76	14,76	14,76	14,76	15,94	15,94	15,94	17,32
h ₄ [pulgadas/inch/pouces]	20,55	20,55	21,34	21,34	24,29	24,88	24,88	25,94	25,94	28,46	29,92	29,92	31,30
L _m [pulgadas/inch/pouces]	23,35	25,00	27,76	29,25	30,00	30,91	30,91	31,38	32,36	37,72	38,15	41,93	49,69
h [pulgadas/inch/pouces]	2,95	2,95	2,95	2,95	4,92	4,92	4,92	4,92	4,92	4,92	4,92	4,92	4,92
b ₂ [pulgadas/inch/pouces]	15,55	15,55	16,73	16,73	21,46	21,46	21,46	23,23	23,23	26,38	26,38	26,38	29,65
b ₃ [pulgadas/inch/pouces]	14,17	14,17	15,35	15,35	18,90	18,90	18,90	20,67	20,67	23,82	23,82	23,82	27,05
L ₁ [pulgadas/inch/pouces]	37,13	37,13	37,32	38,66	40,63	43,07	43,07	42,91	43,86	50,63	53,31	53,31	62,24
L ₂ [pulgadas/inch/pouces]	2,95	2,95	2,95	2,95	2,95	2,95	2,95	2,95	2,95	2,95	2,95	2,95	5,12
L ₃ [pulgadas/inch/pouces]	15,63	15,63	15,71	16,38	17,36	18,58	18,58	18,50	18,98	22,36	23,70	23,70	26,02
Ød x z	0,71 X 6	0,71 X 6	0,71 X 6	0,71 X 6	0,87 X 6	0,87 X 6	0,87 X 6	0,87 X 6	0,87 X 6	0,87 X 6	0,87 X 6	0,87 X 6	0,87 X 6
Peso neto Net weight Poids net	[lbs] 466	509	673	711	893	1014	1065	1153	1267	1866	2026	2193	2752
Peso bruto Gross weight Poids brut	[lbs] 607	650	813	851	1047	1168	1219	1307	1421	2086	2246	2440	2999
Volumen bruto Gross volume Volume brut	[ft ³] 23,39	23,39	23,39	23,39	25,42	27,08	27,08	27,08	27,08	47,93	47,93	57,38	57,38