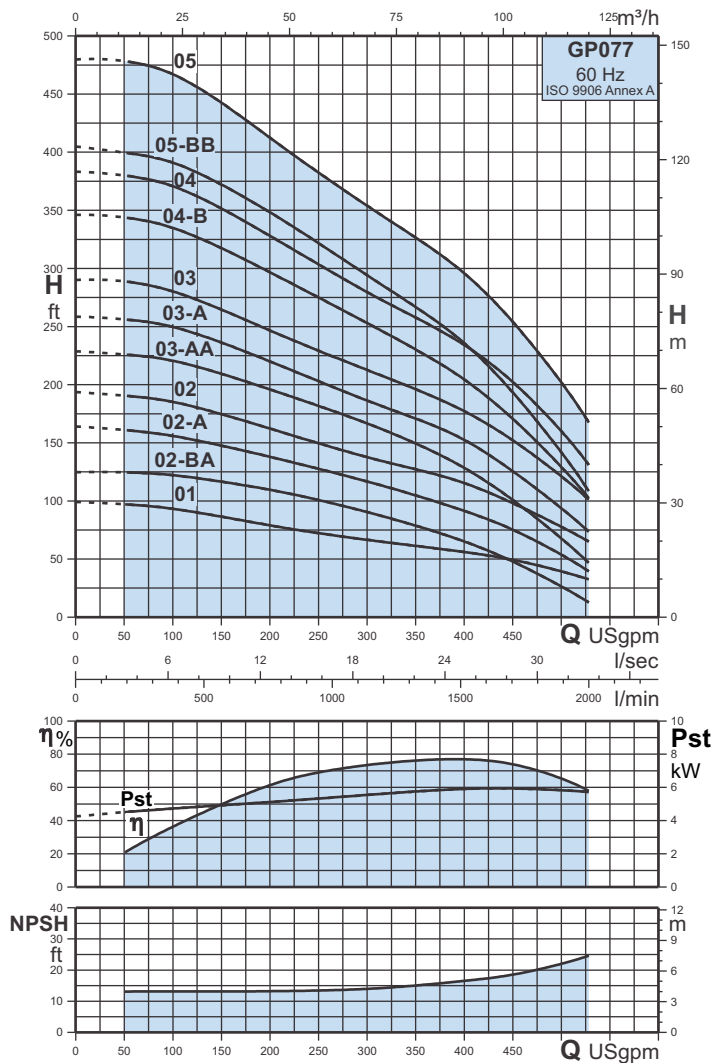


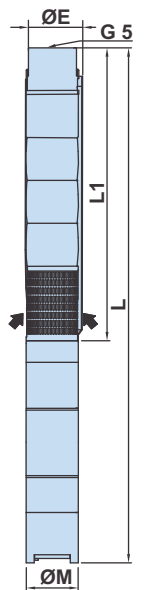
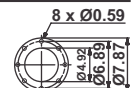
GP077

Curvas Características y Datos Técnicos de Bombas de Flujo Mixto Mixed Flow Pump Characteristic Curves & Technical Data Caractéristiques de pompe mélangée d'écoulement et données techniques

8"



Tipo de bomba Pump type Type de pompe	P ₂		Q								
	HP	kW	l/min	0	167	333	833	1167	1500	1667	2000
			Q USgpm	0	44	88	220	308	396	440	528
GP077 - 01	7,5	5,5		99	97	94	76	66	56	51	32
GP077 - 02-BA	10	7,5		125	125	123	106	89	66	52	13
GP077 - 02-A	12,5	9,3		164	161	157	134	115	93	79	39
GP077 - 02	15	11		194	191	187	157	136	116	102	65
GP077 - 03-AA	17,5	13		229	226	222	190	164	130	107	47
GP077 - 03-A	20	15		259	257	252	213	184	154	131	73
GP077 - 03	25	18,5		290	289	283	240	210	179	157	101
GP077 - 04-B	25	18,5		346	344	338	288	249	207	178	102
GP077 - 04	30	22		383	381	374	318	276	236	209	131
GP077 - 05-BB	30	22		405	400	394	338	290	239	202	108
GP077 - 05	35	26		480	479	471	400	349	299	263	167



Caudal nominal Nominal flow rate Débit nominal	396 USgpm
Rango de flujo Flow range Chaîne d'écoulement	50 - 528 USgpm
Alturas manométricas Head range Gamme principale	Hasta 1427 Pies Up to 1427 Feet Jusqu'à 1427 Pieds
Max. eficiencia de la bomba (η) Max. pump efficiency (η) Efficacité maximale de pompe (η)	77%
Potencia del motor Motor power Puissance de moteur	7,5 - 125 HP
Velocidad nominal Rated speed Vitesse évaluée	3450 rpm
Conexion de salida Pipe connection Raccordement de pipe	G 5

Tipo de bomba Pump type Type de pompe	P ₂		Dimensiones [pulgadas] Dimensions [inch] Dimensions [pouces]						Peso bruto [lbs] Gross weight [lbs] Poids brut [lbs]			Volumen bruto [ft ³] Gross volume [ft ³] Volume brut [ft ³]		
			Motor GHW GHW motor Moteur de GHW			Bomba Pump Pompe	Bomba + GHW Pump + GHW Pompe + GHW		Bomba Pump Pompe	Bomba + GHW Pump + GHW Pompe + GHW				
	HP	kW	Tamaño Size Taille	ØM	ØE		L1	L		1 ~	3 ~	1 ~	3 ~	
GP077 - 01	7,5	5,5	6"	5,59	7,01	24,33	-	51,02	52	-	176	1,1	-	3,0
GP077 - 02-BA	10	7,5	6"	5,59	7,01	29,37	-	57,24	61	-	194	1,3	-	3,2
GP077 - 02-A	12,5	9,3	6"	5,59	7,01	29,37	-	59,21	61	-	205	1,3	-	3,2
GP077 - 02	15	11	6"	5,59	7,01	29,37	-	60,79	61	-	214	1,3	-	3,2
GP077 - 03-AA	17,5	13	6"	5,59	7,01	34,41	-	67,20	70	-	232	1,4	-	3,4
GP077 - 03-A	20	15	6"	5,59	7,01	34,41	-	68,39	70	-	237	1,4	-	3,4
GP077 - 03	25	18,5	6"	5,59	7,01	34,41	-	71,14	70	-	256	1,4	-	3,8
GP077 - 04-B	25	18,5	6"	5,59	7,01	39,45	-	76,18	78	-	265	1,6	-	4,0
GP077 - 04	30	22	6"	5,59	7,01	39,45	-	78,54	78	-	278	1,6	-	4,0
GP077 - 05-BB	30	22	6"	5,59	7,01	44,49	-	83,58	87	-	287	1,8	-	4,1
GP077 - 05	35	26	6"	5,59	7,01	44,49	-	85,94	87	-	306	1,8	-	4,1

Nota: ØE = Para un diámetro máximo de bomba de motor de cable único incluido el protector de cable.
Para un diámetro máximo de bomba de motor de dos cables incluido el protector de cable, aumentará en 0,16".

Todas las medidas en pulgadas, salvo que se indique lo contrario.

Note: ØE = For single cable motor maximum diameter of pump inclusive of cable guard.
For two cable motor maximum diameter of pump inclusive of cable guard will increase by 0,16".

All dimensions in inches unless otherwise noted.

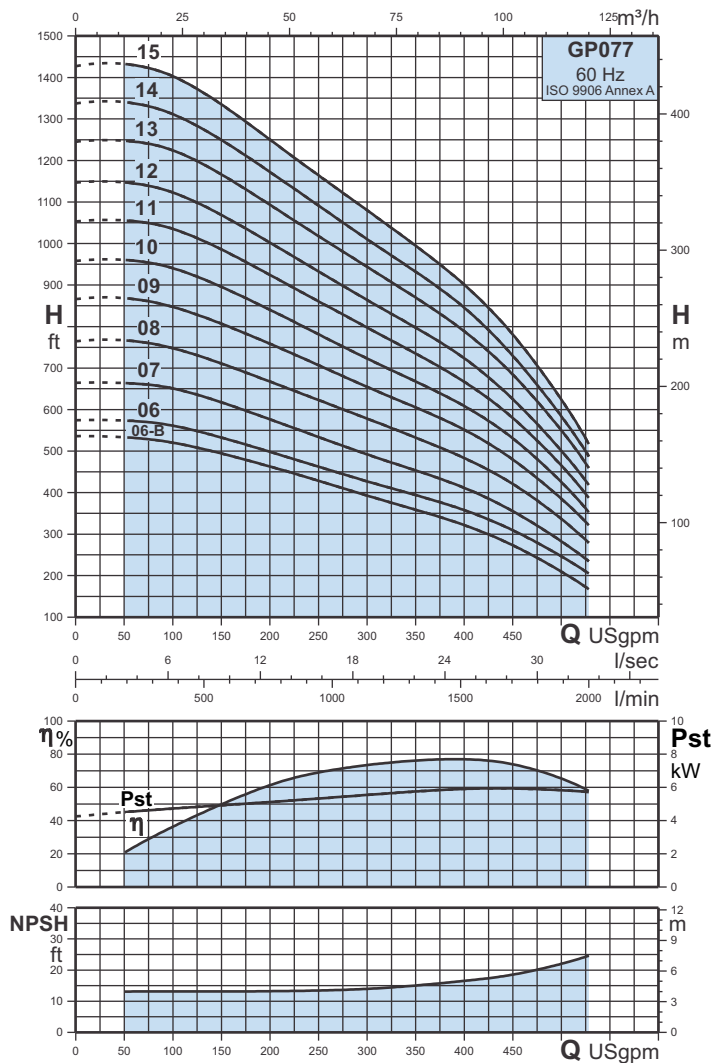
Note: ØE = Pour le diamètre maximum de moteur de câble simple de la pompe inclus de la garde de câble.
Pour le diamètre maximum de moteur de deux câbles de la pompe incluse du garde de câble augmentera par 0,16".

Toutes les dimensions en pouces sauf indication contraire.

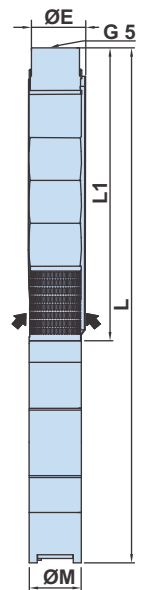
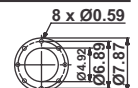
GP077

Curvas Características y Datos Técnicos de Bombas de Flujo Mixto Mixed Flow Pump Characteristic Curves & Technical Data Caractéristiques de pompe mélangée d'écoulement et données techniques

8"



Tipo de bomba Pump type Type de pompe	P ₂		Q								
	HP	kW	l/min	0	167	333	833	1167	1500	1667	2000
			Q USgpm	0	44	88	220	308	396	440	528
GP077 - 06-B	40	30	H	536	534	525	449	387	325	284	167
GP077 - 06	50	37	H	574	574	566	484	422	361	320	205
GP077 - 07	50	37	H	664	664	656	559	486	415	367	235
GP077 - 08	60	45	H	764	768	755	650	571	487	435	279
GP077 - 09	75	55	H	866	869	855	738	646	556	495	322
GP077 - 10	75	55	H	958	961	948	817	714	614	548	353
GP077 - 11	90	66	H	1053	1056	1043	899	787	673	599	387
GP077 - 12	90	66	H	1147	1148	1132	974	853	730	646	418
GP077 - 13	100	75	H	1245	1248	1234	1063	932	796	707	459
GP077 - 14	125	93	H	1337	1342	1322	1140	997	853	755	487
GP077 - 15	125	93	H	1427	1434	1414	1216	1066	909	807	517



Caudal nominal Nominal flow rate Débit nominal	396 USgpm
Rango de flujo Flow range Chaîne d'écoulement	50 - 528 USgpm
Alturas manométricas Head range Gamme principale	Hasta 1427 Pies Up to 1427 Feet Jusqu'à 1427 Pieds
Max. eficiencia de la bomba (η) Max. pump efficiency (η) Efficacité maximale de pompe (η)	77%
Potencia del motor Motor power Puissance de moteur	7,5 - 125 HP
Velocidad nominal Rated speed Vitesse évaluée	3450 rpm
Conexion de salida Pipe connection Raccordement de pipe	G 5

Tipo de bomba Pump type Type de pompe	P ₂		Dimensiones [pulgadas] Dimensions [inch] Dimensions [pouces]						Peso bruto [lbs] Gross weight [lbs] Poids brut [lbs]			Volumen bruto [ft ³] Gross volume [ft ³] Volume brut [ft ³]		
			Motor GHW GHW motor Moteur de GHW			Bomba Pump Pompe	Bomba + GHW Pump + GHW Pompe + GHW		Bomba Pump Pompe	Bomba + GHW Pump + GHW Pompe + GHW				
			Tamaño Size Taille	ØM	ØE		L1	L		L				
GP077 - 06-B	40	30	6"	5,59	7,01	49,53	-	94,13	96	-	343	2,0	-	6,7
GP077 - 06	50	37	6"	5,59	7,01	49,53	-	96,10	96	-	369	2,0	-	6,7
GP077 - 07	50	37	6"	5,59	7,01	54,57	-	101,14	105	-	378	2,2	-	6,9
GP077 - 08	60	45	8"	7,48	7,87	60,16	-	107,80	113	-	585	2,4	-	9,9
GP077 - 09	75	55	8"	7,48	7,87	65,20	-	114,80	122	-	625	2,6	-	10,3
GP077 - 10	75	55	8"	7,48	7,87	70,24	-	119,84	131	-	633	2,7	-	10,5
GP077 - 11	90	66	8"	7,48	7,87	75,28	-	131,46	219	-	808	8,0	-	16,6
GP077 - 12	90	66	8"	7,48	7,87	80,31	-	136,50	231	-	820	8,5	-	17,1
GP077 - 13	100	75	8"	7,48	7,87	85,35	-	143,50	244	-	857	9,0	-	17,9
GP077 - 14	125	93	8"	7,48	7,87	102,20	-	165,87	256	-	929	9,5	-	19,0
GP077 - 15	125	93	8"	7,48	7,87	107,24	-	170,91	269	-	941	10,0	-	19,5

Nota: ØE = Para un diámetro máximo de bomba de motor de cable único incluido el protector de cable.
Para un diámetro máximo de bomba de motor de dos cables incluido el protector de cable, aumentará en 0,16".

Todas las medidas en pulgadas, salvo que se indique lo contrario.

Note: ØE = For single cable motor maximum diameter of pump inclusive of cable guard.
For two cable motor maximum diameter of pump inclusive of cable guard will increase by 0,16".

All dimensions in inches unless otherwise noted.

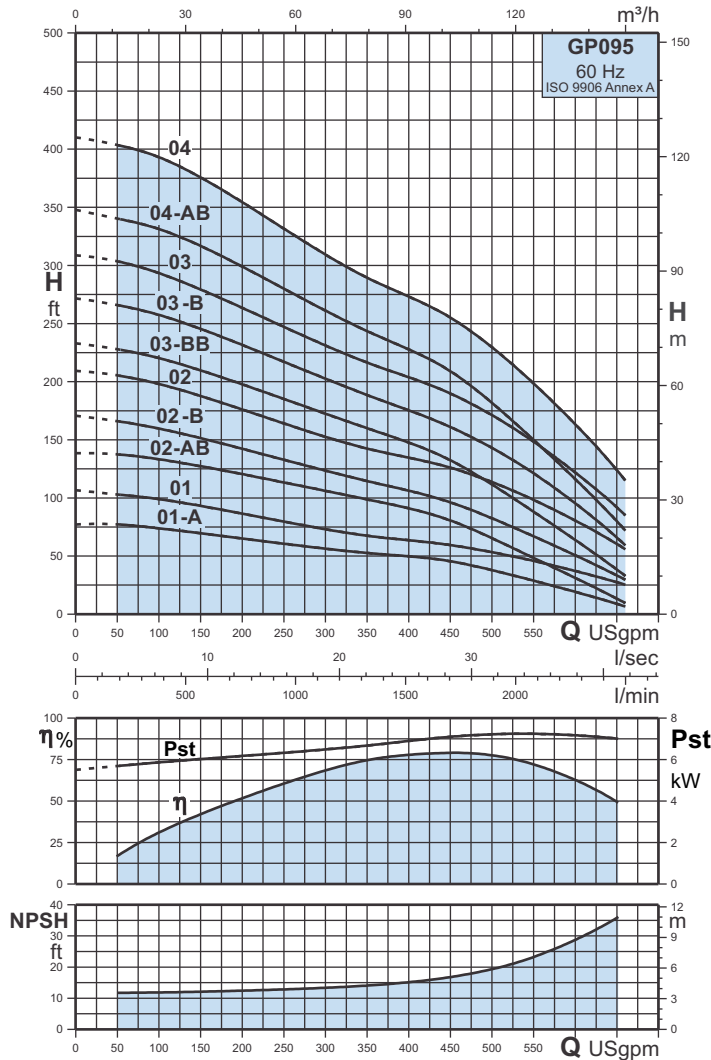
Note: ØE = Pour le diamètre maximum de moteur de câble simple de la pompe inclus de la garde de câble.
Pour le diamètre maximum de moteur de deux câbles de la pompe incluse du garde de câble augmentera par 0,16".

Toutes les dimensions en pouces sauf indication contraire.

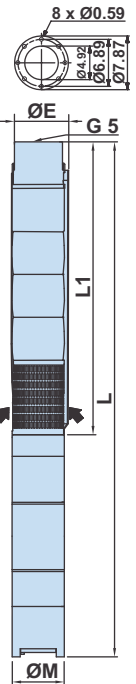
GP095

Curvas Características y Datos Técnicos de Bombas de Flujo Mixto Mixed Flow Pump Characteristic Curves & Technical Data Caractéristiques de pompe mélangée d'écoulement et données techniques

8"



Tipo de bomba Pump type Type de pompe	P ₂		Q l/min Q USgpm	0	167	333	1333	1667	2000	2500
	HP	kW		H ft	44	88	352	440	528	660
GP095 - 01-A	7,5	5,5		77	77	75	52	47	33	7
GP095 - 01	10	7,5		107	103	100	67	60	49	25
GP095 - 02-AB	12,5	9,3		138	138	135	98	83	56	10
GP095 - 02-B	15	11		171	167	161	114	98	74	30
GP095 - 02	17,5	13		209	206	200	142	128	105	56
GP095 - 03-BB	20	15		233	229	222	159	136	98	33
GP095 - 03-B	25	18,5		272	267	260	188	164	131	59
GP095 - 03	30	22		309	304	296	216	193	159	85
GP095 - 04-AB	30	22		348	341	334	243	213	164	72
GP095 - 04	35	26		410	405	396	289	259	213	115



Caudal nominal Nominal flow rate Débit nominal	462 USgpm
Rango de flujo Flow range Chaîne d'écoulement	50 - 660 USgpm
Alturas manométricas Head range Gamme principale	Hasta 1309 Pies Up to 1309 Feet Jusqu'à 1309 Pieds
Max. eficiencia de la bomba (η) Max. pump efficiency (η) Efficacité maximale de pompe (η)	79%
Potencia del motor Motor power Puissance de moteur	7,5 - 125 HP
Velocidad nominal Rated speed Vitesse évaluée	3450 rpm
Conexion de salida Pipe connection Raccordement de pipe	G 5

Tipo de bomba Pump type Type de pompe	P ₂		Dimensiones [pulgadas] Dimensions [inch] Dimensions [pouces]						Peso bruto [lbs] Gross weight [lbs] Poids brut [lbs]			Volumen bruto [ft³] Gross volume [ft³] Volume brut [ft³]		
			Motor GHW GHW motor Moteur de GHW			Bomba Pump Pompe	Bomba + GHW Pump + GHW Pompe + GHW		Bomba Pump Pompe	Bomba + GHW Pump + GHW Pompe + GHW				
	HP	kW	Tamaño Size Taille	ØM	ØE		L1	L		L				
GP095 - 01-A	7,5	5,5	6"	5,59	7,01	24,33	-	51,02	52	-	176	1,1	-	3,0
GP095 - 01	10	7,5	6"	5,59	7,01	24,33	-	52,20	52	-	185	1,1	-	3,0
GP095 - 02-AB	12,5	9,3	6"	5,59	7,01	29,37	-	59,21	61	-	205	1,3	-	3,2
GP095 - 02-B	15	11	6"	5,59	7,01	29,37	-	60,79	61	-	214	1,3	-	3,2
GP095 - 02	17,5	13	6"	5,59	7,01	29,37	-	62,17	61	-	223	1,3	-	3,2
GP095 - 03-BB	20	15	6"	5,59	7,01	34,41	-	68,39	70	-	237	1,4	-	3,4
GP095 - 03-B	25	18,5	6"	5,59	7,01	34,41	-	71,14	70	-	256	1,4	-	3,8
GP095 - 03	30	22	6"	5,59	7,01	34,41	-	73,50	70	-	269	1,4	-	3,8
GP095 - 04-AB	30	22	6"	5,59	7,01	39,45	-	78,54	78	-	278	1,6	-	4,0
GP095 - 04	35	26	6"	5,59	7,01	39,45	-	80,91	78	-	297	1,6	-	4,0

Nota: ØE = Para un diámetro máximo de bomba de motor de cable único incluido el protector de cable.
Para un diámetro máximo de bomba de motor de dos cables incluido el protector de cable, aumentará en 0,16".
Todas las medidas en pulgadas, salvo que se indique lo contrario.

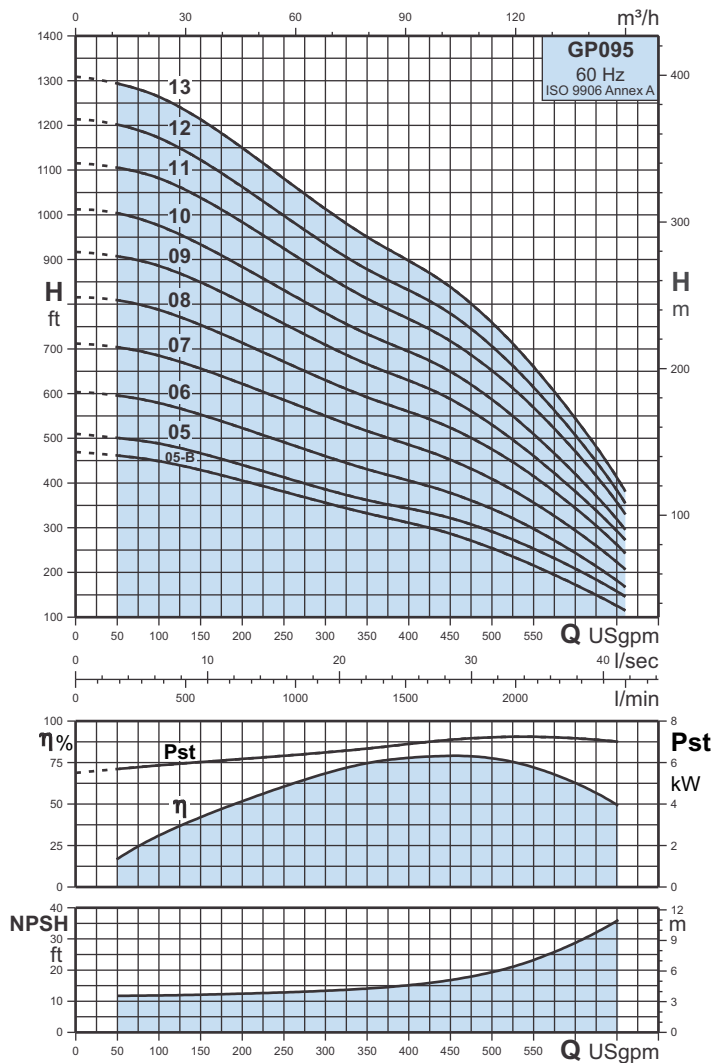
Note: ØE = For single cable motor maximum diameter of pump inclusive of cable guard.
For two cable motor maximum diameter of pump inclusive of cable guard will increase by 0,16".
All dimensions in inches unless otherwise noted.

Note: ØE = Pour le diamètre maximum de moteur de câble simple de la pompe inclus de la garde de câble.
Pour le diamètre maximum de moteur de deux câbles de la pompe incluse du garde de câble augmentera par 0,16".
Toutes les dimensions en pouces sauf indication contraire.

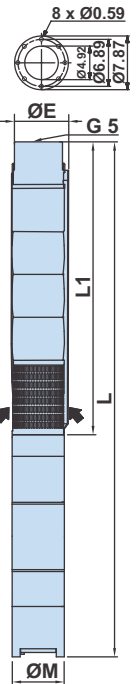
GP095

Curvas Características y Datos Técnicos de Bombas de Flujo Mixto Mixed Flow Pump Characteristic Curves & Technical Data Caractéristiques de pompe mélangée d'écoulement et données techniques

8"



Tipo de bomba Pump type Type de pompe	P ₂		Q l/min Q USgpm	0	167	333	1333	1667	2000	2500
	HP	kW		H ft	44	88	352	440	528	660
GP095 - 05-B	40	30		469	463	453	331	292	233	115
GP095 - 05	50	37		510	502	492	361	326	271	146
GP095 - 06	50	37		604	597	584	430	384	318	167
GP095 - 07	60	45		712	705	691	515	459	381	207
GP095 - 08	75	55		815	810	794	591	531	443	243
GP095 - 09	90	66		917	909	892	664	597	492	272
GP095 - 10	90	66		1012	1006	984	732	659	545	295
GP095 - 11	100	75		1115	1107	1089	810	728	607	330
GP095 - 12	125	93		1214	1204	1181	876	791	656	354
GP095 - 13	125	93		1309	1296	1273	948	851	705	381



Caudal nominal Nominal flow rate Débit nominal	462 USgpm
Rango de flujo Flow range Chaîne d'écoulement	50 - 660 USgpm
Alturas manométricas Head range Gamme principale	Hasta 1309 Pies Up to 1309 Feet Jusqu'à 1309 Pieds
Max. eficiencia de la bomba (η) Max. pump efficiency (η) Efficacité maximale de pompe (η)	79%
Potencia del motor Motor power Puissance de moteur	7,5 - 125 HP
Velocidad nominal Rated speed Vitesse évaluée	3450 rpm
Conexion de salida Pipe connection Raccordement de pipe	G 5

Tipo de bomba Pump type Type de pompe	P ₂		Dimensiones [pulgadas] Dimensions [inch] Dimensions [pouces]						Peso bruto [lbs] Gross weight [lbs] Poids brut [lbs]			Volumen bruto [ft³] Gross volume [ft³] Volume brut [ft³]		
			Motor GHW GHW motor Moteur de GHW			Bomba Pump Pompe	Bomba + GHW Pump + GHW Pompe + GHW		Bomba Pump Pompe	Bomba + GHW Pump + GHW Pompe + GHW				
			Tamaño Size Taille	ØM	ØE		L1	L		L				
GP095 - 05-B	40	30	6"	5,59	7,01	44,49	-	89,09	87	-	334	1,8	-	6,5
GP095 - 05	50	37	6"	5,59	7,01	44,49	-	91,06	87	-	361	1,8	-	6,5
GP095 - 06	50	37	6"	5,59	7,01	49,53	-	96,10	96	-	369	2,0	-	6,7
GP095 - 07	60	45	8"	7,48	7,87	55,12	-	102,76	105	-	577	2,2	-	9,7
GP095 - 08	75	55	8"	7,48	7,87	60,16	-	109,76	113	-	616	2,4	-	10,2
GP095 - 09	90	66	8"	7,48	7,87	65,20	-	121,38	122	-	711	2,6	-	11,1
GP095 - 10	90	66	8"	7,48	7,87	70,24	-	126,42	131	-	719	2,7	-	11,3
GP095 - 11	100	75	8"	7,48	7,87	75,28	-	133,43	219	-	832	8,0	-	16,9
GP095 - 12	125	93	8"	7,48	7,87	80,31	-	143,98	231	-	904	8,5	-	18,0
GP095 - 13	125	93	8"	7,48	7,87	85,35	-	149,02	244	-	916	9,0	-	18,5

Nota: ØE = Para un diámetro máximo de bomba de motor de cable único incluido el protector de cable.
Para un diámetro máximo de bomba de motor de dos cables incluido el protector de cable, aumentará en 0,16".
Todas las medidas en pulgadas, salvo que se indique lo contrario.

Note: ØE = For single cable motor maximum diameter of pump inclusive of cable guard.
For two cable motor maximum diameter of pump inclusive of cable guard will increase by 0,16".
All dimensions in inches unless otherwise noted.

Note: ØE = Pour le diamètre maximum de moteur de câble simple de la pompe inclus de la garde de câble.
Pour le diamètre maximum de moteur de deux câbles de la pompe inclus du garde de câble augmentera par 0,16".
Toutes les dimensions en pouces sauf indication contraire.